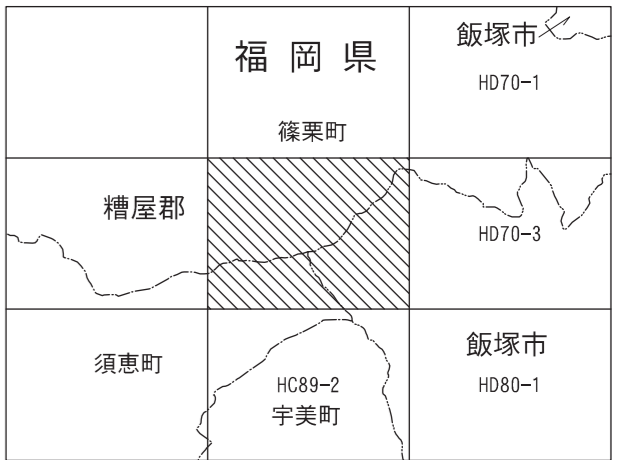
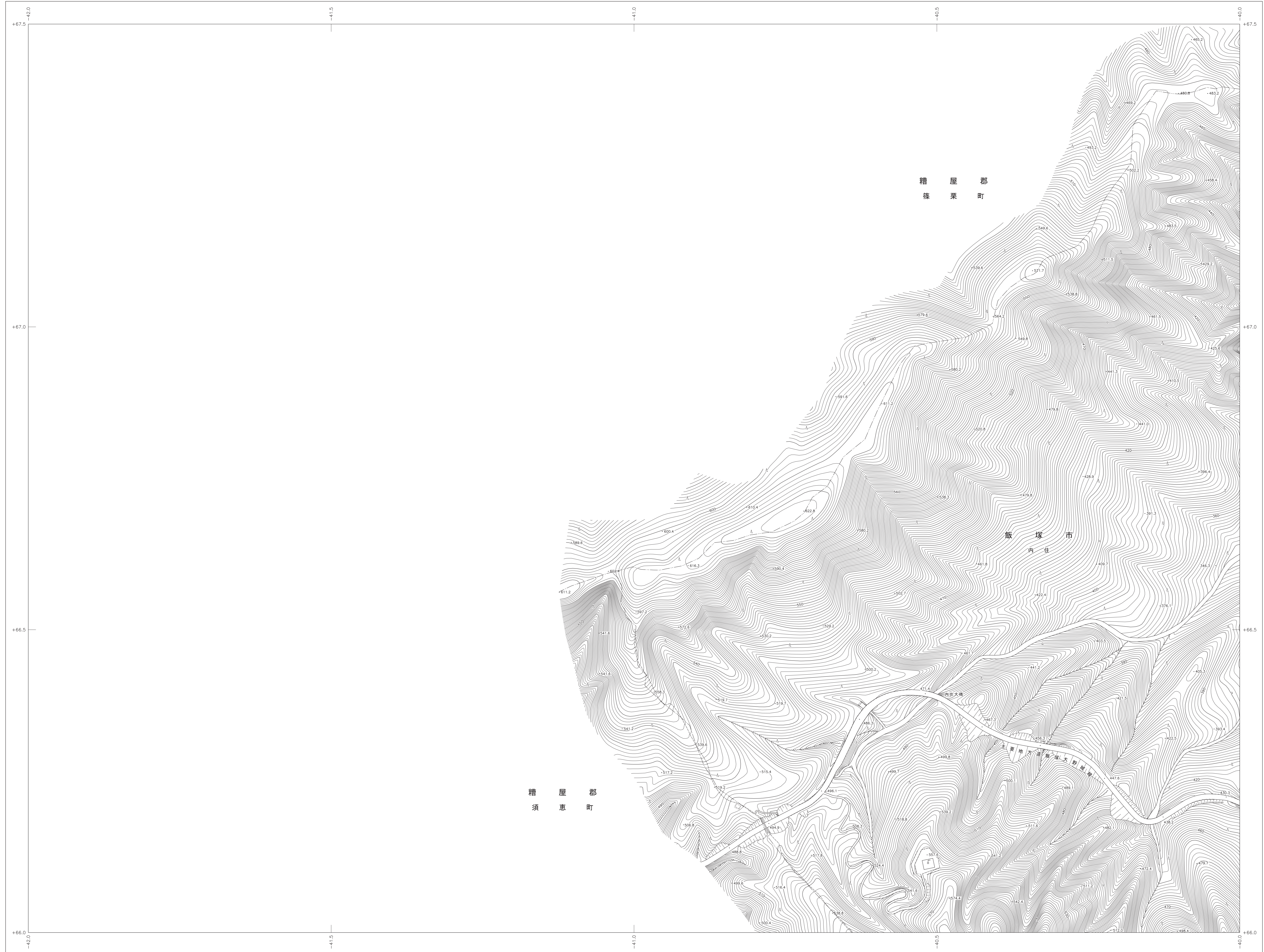


飯塚市基本図 56



記号

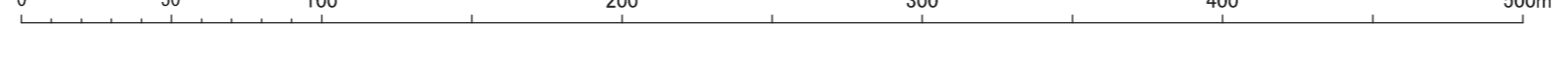
▲ 37.2	三角点
■ 25.62	水没点
● 42.3	標高不明点
○ 35.8	標高不明点
● 25.73	標高不明点
● 12.3	標高不明点
● 15.4	標高不明点
▲ 25.62	電子基準点

△	神社	□	神社・境内
△	神社	□	神社・境内
△	神社	□	神社・境内
△	神社	□	神社・境内
△	神社	□	神社・境内
△	神社	□	神社・境内
△	神社	□	神社・境内
△	神社	□	神社・境内
△	神社	□	神社・境内
△	神社	□	神社・境内

平成 19 年測量
令和 2 年調製

1.平成18年8月測量
2.平成19年11月現地調査

1:2,500



「この測量成果は、国土地理院長の承認及び勧告を得て同院所管の測量標及び測量成果を使用し得たものである (承認番号) 平 19 九公 第 198 号」
「この測量成果は、令和 2 年 3 月に地形図の更新は行わずに、注記内容のみ調整したものである。」

計画機関 飯塚市
作業機関 株式会社 バスコ