

JR九州バス（直方線）の一部区間廃止に伴う対応について  
～宮若市とのコミュニティバス共同運行～

**コミュニティバス運行計画（案）**

1. 事業形態 宮若市と飯塚市によるコミュニティバス共同運行
2. 路線名称 コミュニティバス宮若・飯塚線（仮称）
3. 運行開始 令和元年 10 月 1 日から
4. 運行手法 定時定路線型運行
5. 運行区間及びバス停設置場所（別紙参照）
  - （1）基本的に現行の JR 九州バスの運行ルートとバス停を踏襲する。
  - （2）飯塚市内の停留所は、現行の「笠置橋～幸袋公民館前」間の各バス停及び「吉原町」「飯塚病院前」「新飯塚駅」とする。
6. 運行日・ダイヤ（別紙参照）

平日 5 往復、土曜・日曜・祝日 3 往復とする。
7. 運賃設定（別紙参照）
  - （1）現行の JR 九州バス利用料金と同額とする。
  - （2）定期券を販売する。
8. 運行業務委託

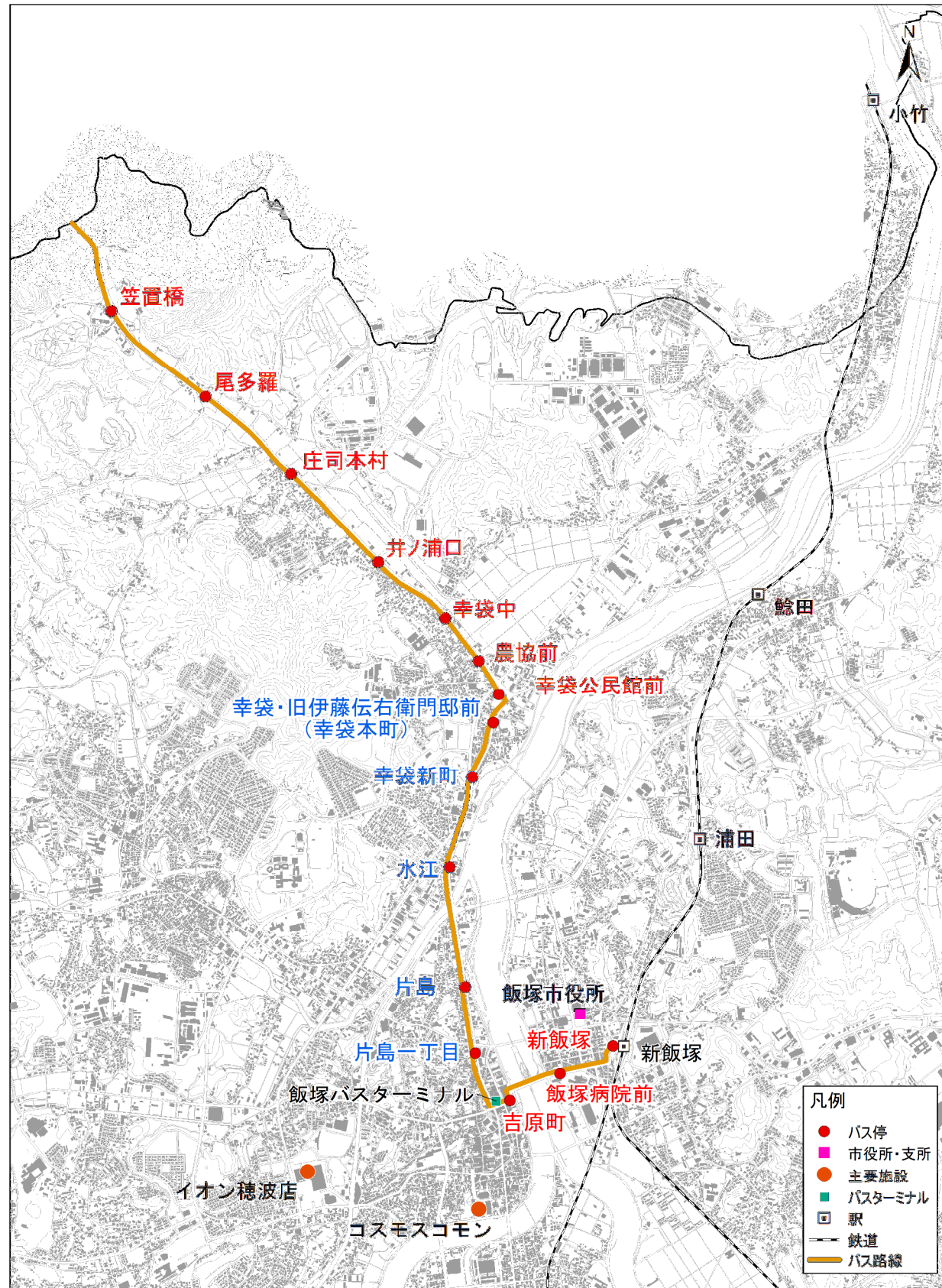
道路運送法第 4 条許可（一般乗合旅客自動車運送事業）を取得可能な事業者（車両所有事業者）に業務委託する。
9. 運行車両

25 人乗り程度のマイクロバス 1 台
10. 事業契約等
  - （1）宮若市が運営主体として運行事業者と委託契約を締結する。本市は共同運行者として負担金を支払う。
  - （2）負担割合 宮若市 2/3、飯塚市 1/3
11. 県補助金の活用

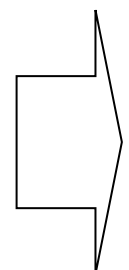
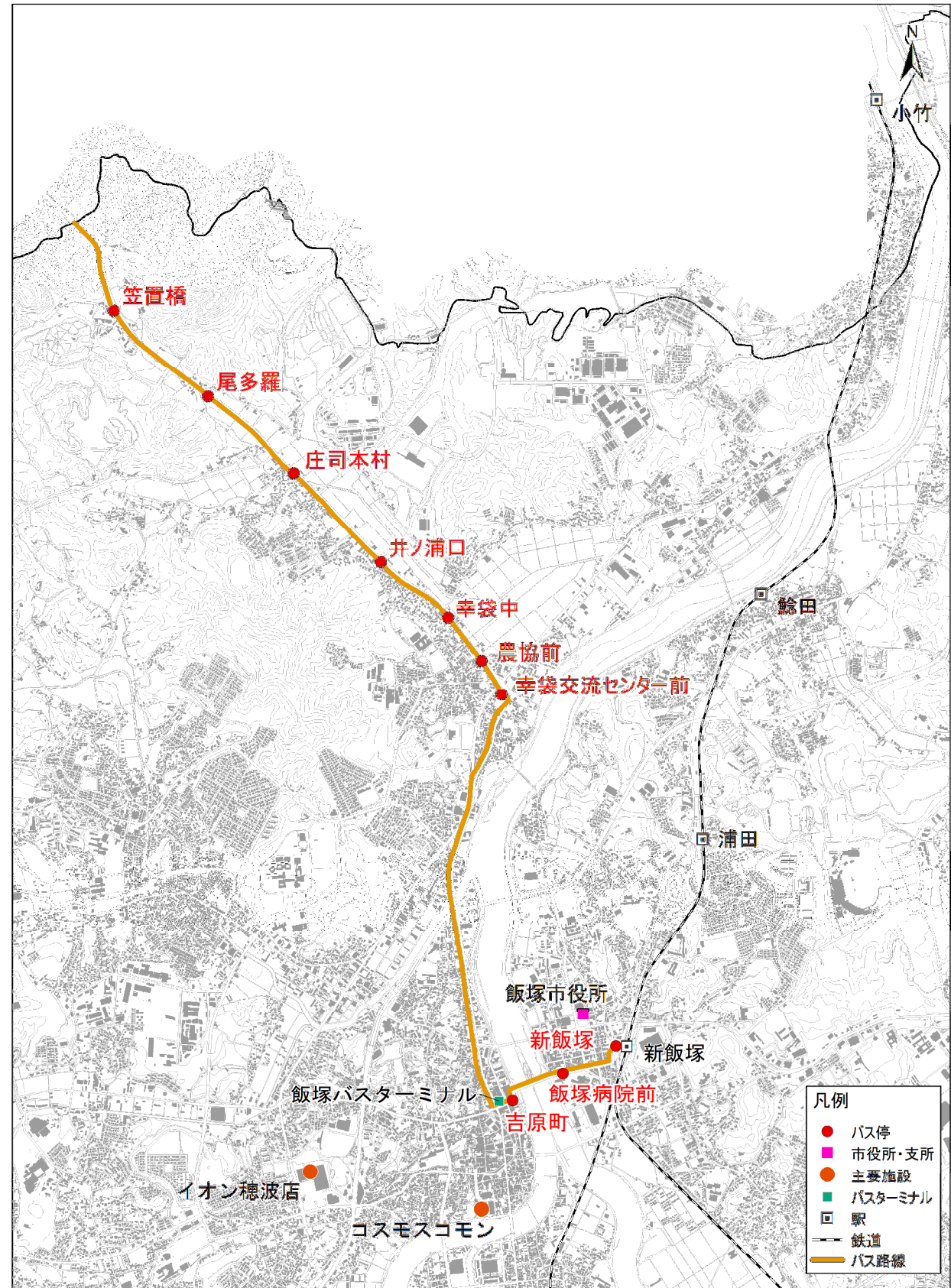
福岡県生活交通確保対策補助金を活用予定  
（複数自治体を結ぶコミュニティバスの新規開設路線の運行支援）



○現行：JR九州バス（令和元年9月末まで）



○代替案：コミュニティバス宮若・飯塚線（仮称）（令和元年10月1日より）





コミュニティバス宮若・飯塚線（仮称）運行ダイヤ

◎新飯塚方面

平日

停留所	時刻				
宮田	7:00	9:30	12:00	15:40	17:20
商工会議所前	7:02	9:32	12:02	15:42	17:22
筑前生見	7:03	9:33	12:03	15:43	17:23
筑前岩淵	7:05	9:35	12:05	15:45	17:25
脇野	7:07	9:37	12:07	15:47	17:27
千石峡入口	7:08	9:38	12:08	15:48	17:28
笠置橋	7:10	9:40	12:10	15:50	17:30
尾多羅	7:11	9:41	12:11	15:51	17:31
庄司本村	7:13	9:43	12:13	15:53	17:33
井ノ浦口	7:14	9:44	12:14	15:54	17:34
幸袋中	7:15	9:45	12:15	15:55	17:35
農協前	7:16	9:46	12:16	15:56	17:36
幸袋交流センター前	7:17	9:47	12:17	15:57	17:37
吉原町	7:26	9:56	12:26	16:06	17:46
飯塚病院前	7:28	9:58	12:28	16:08	17:48
新飯塚駅	7:30	10:00	12:30	16:10	17:50

土曜・日曜・祝日

停留所	時刻		
宮田	9:30	12:00	15:40
商工会議所前	9:32	12:02	15:42
筑前生見	9:33	12:03	15:43
筑前岩淵	9:35	12:05	15:45
脇野	9:37	12:07	15:47
千石峡入口	9:38	12:08	15:48
笠置橋	9:40	12:10	15:50
尾多羅	9:41	12:11	15:51
庄司本村	9:43	12:13	15:53
井ノ浦口	9:44	12:14	15:54
幸袋中	9:45	12:15	15:55
農協前	9:46	12:16	15:56
幸袋交流センター前	9:47	12:17	15:57
吉原町	9:56	12:26	16:06
飯塚病院前	9:58	12:28	16:08
新飯塚駅	10:00	12:30	16:10

◎宮田方面

平日

停留所	時刻				
新飯塚駅	7:50	10:30	12:50	16:30	18:10
飯塚病院前	7:51	10:31	12:51	16:31	18:11
吉原町	7:54	10:34	12:54	16:34	18:14
幸袋交流センター前	8:02	10:42	13:02	16:42	18:22
農協前	8:03	10:43	13:03	16:43	18:23
幸袋中	8:04	10:44	13:04	16:44	18:24
井ノ浦口	8:05	10:45	13:05	16:45	18:25
庄司本村	8:07	10:47	13:07	16:47	18:27
尾多羅	8:09	10:49	13:09	16:49	18:29
笠置橋	8:10	10:50	13:10	16:50	18:30
千石峡入口	8:12	10:52	13:12	16:52	18:32
脇野	8:14	10:54	13:14	16:54	18:34
筑前岩淵	8:16	10:56	13:16	16:56	18:36
筑前生見	8:18	10:58	13:18	16:58	18:38
商工会議所前	8:20	11:00	13:20	17:00	18:40
宮田	8:22	11:02	13:22	17:02	18:42

土曜・日曜・祝日

停留所	時刻		
新飯塚駅	10:30	12:50	16:30
飯塚病院前	10:31	12:51	16:31
吉原町	10:34	12:54	16:34
幸袋交流センター前	10:42	13:02	16:42
農協前	10:43	13:03	16:43
幸袋中	10:44	13:04	16:44
井ノ浦口	10:45	13:05	16:45
庄司本村	10:47	13:07	16:47
尾多羅	10:49	13:09	16:49
笠置橋	10:50	13:10	16:50
千石峡入口	10:52	13:12	16:52
脇野	10:54	13:14	16:54
筑前岩淵	10:56	13:16	16:56
筑前生見	10:58	13:18	16:58
商工会議所前	11:00	13:20	17:00
宮田	11:02	13:22	17:02

# コミュニティバス宮若・飯塚線（仮称）運賃表

単位：円

															新飯塚駅
														飯塚 病院前	170
													吉原町	170	170
												幸袋交流 センター前	170	220	220
											農協前	170	170	230	230
									幸袋中	170	170	170	200	230	230
								井ノ浦口	170	170	170	170	240	270	270
							庄司本村	170	170	170	170	170	240	270	270
						尾多羅	170	170	170	170	210	210	300	330	330
					笠置橋	170	170	170	170	170	210	210	300	330	330
				千石峡 入口	170	190	190	230	230	270	270	270	350	380	380
			脇野	170	170	230	230	270	270	310	310	310	390	420	420
		筑前岩淵	170	170	200	250	250	290	290	330	330	330	410	440	440
	筑前生見	170	170	170	270	320	320	360	360	400	400	400	480	520	520
	商工 会議所前	170	170	170	210	270	320	320	360	360	400	400	480	520	520
宮田	170	170	170	170	210	270	320	320	360	360	400	400	480	520	520

コミュニティバス宮若・飯塚線（仮称）定期券料金表

単位：円

運賃	1ヶ月	3ヶ月	6ヶ月
170	6,120	17,440	33,050
190	6,480	18,470	34,990
200	6,840	19,490	36,940
210	7,200	20,520	38,880
220	7,560	21,550	40,820
230	7,920	22,570	42,770
240	8,280	23,600	44,710
250	8,640	24,620	46,660
270	9,360	26,680	50,540
290	10,080	28,730	54,430
300	10,440	29,750	56,380
310	10,800	30,780	58,320
320	11,160	31,810	60,260
330	11,520	32,830	62,210
350	12,240	34,880	66,100
360	12,600	35,910	68,040
380	13,320	37,960	71,930
390	13,680	38,990	73,870
400	14,040	40,010	75,820
410	14,400	41,040	77,760
420	14,760	42,070	79,700
430	15,120	43,090	81,650
440	15,480	44,120	83,590
480	16,920	48,220	91,370
520	18,360	52,330	99,140