

コミュニティ交通の利用状況について（予約乗合タクシー・路線ワゴン・コミュニティバス）

【1】予約乗合タクシーについて

(1) 全体利用者数（年次推移）

		平成28年度 (2016年度)	平成29年度 (2017年度)	平成30年度 (2018年度)	令和元年度 (2019年度)	令和2年度 (2020年度)	令和3年度9月末 (2021年9月末)
運行日数（日）		242	242	241	237	240	121
利用者数（人）	当該年度	43,133	44,251	46,536	46,440	38,636	19,304
	前年度比較	342	1,118	2,285	-96	-7,804	
1日平均利用者数（人/日）	当該年度	178.2	182.9	193.1	195.9	161.0	159.5
	前年度比較	0.7	4.6	10.2	2.9	-35	-1.5

(2) 地区別利用者数

		飯塚東	庄内	筑穂	鎮西	二瀬	幸袋
利用者数（人）	令和元年度	792	3,796	11,589	5,534	8,410	3,293
	令和2年度	810	2,731	9,185	4,975	6,977	3,051
	令和3年度 9月末	538	1,624	4,429	2,110	3,898	1,278
1日平均利用者数（人/日）	令和元年度	3.3	16.0	48.9	23.4	35.5	13.9
	令和2年度	3.4	11.4	38.3	20.7	29.1	12.7
	令和3年度 9月末	4.4	13.4	36.6	17.4	32.2	10.6

		鯉田	颯田	穂波	合計
利用者数（人）	令和元年度	967	2,063	9,996	46,440
	令和2年度	659	1,646	8,602	38,636
	令和3年度 9月末	290	771	4,366	19,304
1日平均利用者数（人/日）	令和元年度	4.1	8.7	42.2	195.9
	令和2年度	2.7	6.9	35.8	161.0
	令和3年度 9月末	2.4	6.4	36.1	159.5

【2】路線ワゴンについて

(1) 利用者数

		飯塚東	鎮西	幸袋	合計
運行日数(日)	令和2年度	121	121	121	363
	令和3年度9月末	121	121	121	363
1日あたり運行便数(便)	令和2年度	12	7	6	25
	令和3年度9月末	12	7	6	25
利用者数(人)	令和2年度	1,448	654	510	2,612
	令和3年度9月末	1,241	531	466	2,238
1日平均利用者数(人/日)	令和2年度	12.0	5.4	4.2	7.2
	令和3年度9月末	10.3	4.4	3.9	6.2

(※) 路線ワゴンは令和2年10月1日から運行開始。

【3】本市単独コミュニティバス(顛田・飯塚線、庄内・飯塚線、筑穂・飯塚線、高田・鎮西線)について

(1) 全体利用者数(年次推移)

		平成28年度 (2016年度)	平成29年度 (2017年度)	平成30年度 (2018年度)	令和元年度 (2019年度)	令和2年度 (2020年度)	令和3年度9月末 (2021年9月末)
運行日数(日)		242	242	241	237	240	121
利用者数(人)	当該年度	22,723	23,267	28,119	31,071	26,330	13,614
	前年度比較	1,860	544	4,852	2,952	-4,741	
1日平均利用者数(人/日)	当該年度	93.9	96.1	116.7	131.1	109.7	112.5
	前年度比較	7.3	2.2	20.5	14.4	-21.4	2.8

(2) 路線別利用者数

		顛田・飯塚線	庄内・飯塚線	筑穂・飯塚線	高田・鎮西線	合計
利用者数(人)	令和元年度	4,876	5,493	14,529	6,173	31,071
	令和2年度	4,198	5,415	11,624	5,093	26,330
	令和3年度9月末	2,428	2,644	6,017	2,525	13,614
1日平均利用者数(人/日)	令和元年度	20.6	23.2	61.3	26.0	131.1
	令和2年度	17.5	22.6	48.4	21.2	109.7
	令和3年度9月末	20.1	21.9	49.7	20.9	112.5

【4】宮若市共同コミュニティバス(宮若・飯塚線)について

(1)全体利用者数

		平日	土曜日	日・祝日	合計
運行日数(日)	令和元年度	119	25	39	183
	令和2年度	242	49	72	363
	令和3年度 9月末	122	26	35	183
利用者数(人)	令和元年度	6,394	518	594	7,506
	令和2年度	9,132	652	597	10,381
	令和3年度 9月末	5,161	437	424	6,022
1日平均利用者数(人/日)	令和元年度	53.7	20.7	15.2	41.0
	令和2年度	37.7	13.3	8.3	28.6
	令和3年度 9月末	42.3	16.8	12.1	32.9

※宮若市共同コミュニティバスは、令和元年10月から運行開始

※運行便数は平日10便(5往復)、土曜日及び日祝日(12/29～1/3を含む)6便(3往復)

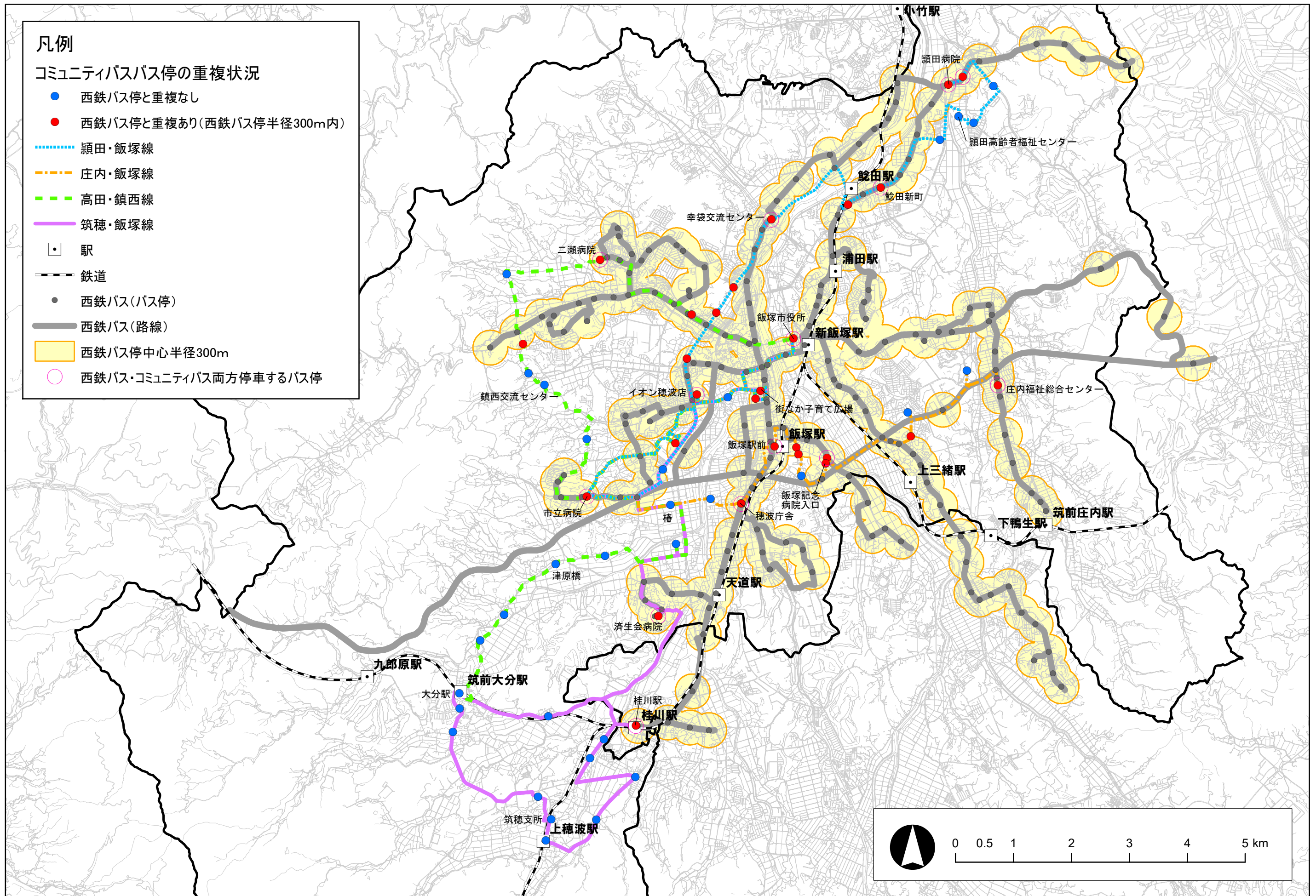
【5】コミュニティ交通について

(1)利用者数について

		平成28年度 (2016年度)	平成29年度 (2017年度)	平成30年度 (2018年度)	令和元年度 (2019年度)	令和2年度 (2020年度)	令和3年度9月末 (2021年9月末)	
予約乗合タクシー(人)		43,133	44,251	46,536	46,440	38,636	19,304	
路線ワゴン[飯塚東・幸袋・鎮西地区](人)(※1)		-	-	-	-	2,612	2,238	
コミュニティバス(人)		22,723	23,267	28,119	38,577	36,711	19,636	
内訳	4路線合計(本市単独コミュニティバス4路線合計)	22,723	23,267	28,119	31,071	26,330	13,614	
	宮若市共同コミュニティバス(※2)	-	-	-	7,506	10,381	6,022	
コミュニティ交通 合計(人)	宮若市共同コ ミバスを除く	当該年度	65,856	67,518	74,655	77,511	67,578	35,156
		前年度比較	2,202	1,662	7,137	2,856	-9,933	
	宮若市共同コ ミバスを含む	当該年度	65,856	67,518	74,655	85,017	77,959	41,178
		前年度比較	2,202	1,662	7,137	10,362	-7,058	

(※1)路線ワゴンは令和2年10月1日から運行開始。

(※2)宮若市共同コミュニティバスは、令和元年10月から運行開始



飯塚市地域公共交通協議会について

飯塚市地域公共交通協議会	
設置根拠法令	<p>地域公共交通の活性化及び再生に関する法律(第6条)</p> <hr style="border-top: 1px dashed black;"/> <p>地域公共交通計画を作成しようとする地方公共団体は、地域公共交通計画の作成及び実施に関し必要な協議を行うための協議会を組織することができる。(上記法令より抜粋)</p>
設置目的	<p>飯塚市生活交通に関する各種計画の作成に関する協議及び計画の実施に係る連絡調整、並びに地域住民の生活に必要な旅客運送の確保、その他旅客の利便増進を図り必要な事項の協議する。(飯塚市地域公共交通協議会規約より抜粋)</p>
協議事項	<p>(1)飯塚市生活交通に関する各種計画の作成に関すること (2)計画の実施に係る連絡調整に関すること (3)計画に位置付けられた事業の実施に関すること (4)地域の実情に応じた適切な旅客運送の態様、運賃、料金等に関すること (5)旅客の利便増進に関すること (6)生活交通のあり方一般に関すること (7)前各号に掲げるもののほか、当協議会の目的を達成するために必要なこと</p>
構成員	<p>○自治体代表 ○一般乗合旅客自動車運送事業者、その他の一般旅客自動車運送者 ○地方運輸局長 ○道路管理者 ○公安委員会 ○学識経験者その他必要と認められる者</p>
令和3年度 今後の スケジュール	<p>12月開催(予定):次期運行計画決定</p>
備考	<p>国補助金活用において、地域公共交通協議会における議論は必須条件。 (対象補助金:地域公共交通確保維持改善事業費補助金)</p>

飯塚市地域公共交通協議会委員名簿

令和3年5月13日現在

No.	氏名	所属	役職	備考
1	久家 勝行	飯塚市（市民協働部長）	幹事会委員	会長
2	堀江 勝美	飯塚市（都市建設部長）		
3	山崎 尚	西鉄バス筑豊株式会社	幹事会委員	
4	中嶋 弘明	九州旅客鉄道株式会社		
5	新井 寛	飯塚旅客自動車協同組合	幹事会委員	
6	竹尾 竜一	国土交通省北九州国道事務所筑豊維持出張所		
7	戸丸 明	福岡県飯塚県土整備事務所		
8	日高 健	近畿大学産業理工学部	幹事会委員	副会長
9	鍋嶋 隆之	福岡県飯塚警察署		
10	河野 健之	福岡県企画・地域振興部 交通政策課		
11	竹下 茂木	飯塚片島まちづくり協議会		
12	梅野 義寛	菰田まちづくり推進協議会		
13	浅野 洋	立岩地区まちづくり協議会		
14	安田 良徳	飯塚東地区まちづくり協議会		
15	伊藤 洋子	二瀬地区まちづくり協議会		
16	逢坂 忠男	幸袋まちづくり協議会	幹事会委員	
17	和多 明彦	鎮西地区まちづくり協議会	幹事会委員	
18	梶原 省三	鯉田地区まちづくり協議会	幹事会委員	
19	青山 伸介	穂波まちづくり協議会	幹事会委員	
20	田中英美	筑穂地区まちづくり協議会	幹事会委員	
21	嶋田 茂富	庄内地区まちづくり協議会	幹事会委員	
22	宮井 清人	穎田まちづくり協議会	幹事会委員	
23	田代 敏昭	社会福祉法人 飯塚市社会福祉協議会	幹事会委員	
24	野見山 征孝	飯塚市老人クラブ連合会		
25	貝嶋 榮一	飯塚市身体障害者福祉協会		
26	香月 法彦	飯塚商工会議所	幹事会委員	
27	山本 恵治	飯塚市商工会	幹事会委員	
28	中川原 達也	一般社団法人 福岡県バス協会		
29	加賀 利広	西鉄グループバス労働組合		

飯塚市地域公共交通協議会及び飯塚市地域公共交通会議 開催履歴(令和元年度～令和3年度)

開催日	会議名	主な案件 (概要)
R1.6.28	第43回協議会(※1) 第29回交通会議(※2)	1. JR九州バス直方線の一部区間廃止に伴う代替策について 2. 平成30年度 飯塚市コミュニティ交通運行実績 3. 飯塚市生活交通確保維持改善計画について(予約乗合タクシー国庫補助関係)
R1.11.7	第44回協議会 第30回交通会議	1. 令和2年度 飯塚市コミュニティ交通の運行について (運行に関する意見・要望等について、コミュニティバス高田・鎮西線の一部ルート変更)
R1.12.24	第45回協議会 第31回交通会議	1. 令和2年度 飯塚市コミュニティ交通の運行について (コミュニティバス高田・鎮西線の一部ルート変更) 2. 地域公共交通確保維持事業の評価について(予約乗合タクシー国庫補助関係) 3. 西鉄バス筑豊(株)による乗合バス路線一部廃止の申出への対応について (申出内容の確認、対応審議等)
R2.2.26	第46回協議会 第32回交通会議	1. 西鉄バス筑豊(株)による乗合バス路線一部廃止の申出への対応について (路線存続等に係る要望等)
R2.6.15	第47回協議会 第33回交通会議	1. 西鉄バス筑豊株式会社による乗合バス路線の一部区間廃止に伴う代替交通について (要望書に対する西鉄バス回答、廃止区間における代替交通の提案)
R2.7.27	第48回協議会 第34回交通会議	1. 令和2年10月からの飯塚市コミュニティ交通の運行内容について 2. 飯塚市生活交通確保維持改善計画について(予約乗合タクシー国庫補助関係)
R2.9.17 (書面開催)	第49回協議会 第35回交通会議	1. 飯塚市コミュニティ交通体系の再編に係るスケジュールの見直しについて
R2.12.10 (書面開催)	第50回協議会 第36回交通会議	1. 令和3年度 飯塚市コミュニティ交通の運行について (コミュニティバス顛田・飯塚線のバス停新設、運賃割引制度(対象者追加)) 2. 令和3年度 飯塚市コミュニティ交通運行事業者の選定について 3. 地域公共交通確保維持事業の評価について
R3.3.12 (書面開催)	第51回協議会 第37回交通会議	1. 西鉄バス筑豊(株)による筑豊(急行)福岡線廃止の申出への対応について (当該路線に関する協議・取組経過報告、福岡県バス対策協議会への報告) 2. 令和3年度 飯塚市コミュニティ交通の運行について (路線ワゴン運行車両台数を一部変更)
R3.6.29	第52回協議会 第38回交通会議	1. 令和4年度からの飯塚市コミュニティ交通体系について (飯塚市の公共交通に関する現状・課題と方向性、コミュニティ交通再編の考え方、コミュニティ交通体系案の概要説明) 2. 飯塚市生活交通確保維持改善計画(令和4年度～令和6年度)について
R3.7.28	第53回協議会 第39回交通会議	1. 令和4年度からの飯塚市コミュニティ交通体系について (コミュニティ交通再編の考え方、地区間輸送・地区内輸送における特徴、飯塚市コミュニティ交通体系の変更案(概要))
R3.10.27	第54回協議会 第40回交通会議	1. 令和4年度からの飯塚市コミュニティ交通体系について項目ごとに説明 (コミュニティ交通全般、予約乗合タクシー、地区内定時定路線型運行(エリアワゴン、路線ワゴン)、コミュニティバス、交通結節点)

(※1)「協議会」は飯塚市地域公共交通協議会のこと。(※2)「交通会議」は飯塚市地域公共交通会議のこと。