

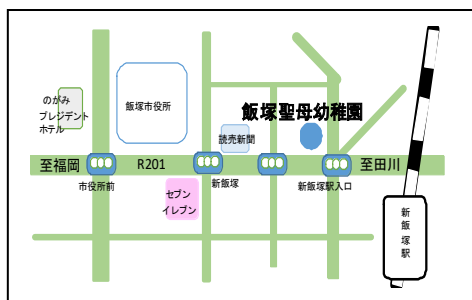
宗教法人カトリック福岡司教区

## 飯塚聖母幼稚園

〒820-0004 住所 福岡県飯塚市新立岩 1-11

電話番号：0948-22-0811 FAX：0948-25-4092

E-mail：[iizukaseibo@gmail.com](mailto:iizukaseibo@gmail.com)



### 【沿革・特色等】

本園は 88 年の伝統を持つカトリック幼稚園です。

カトリックの精神に基づき、子どもたち一人ひとりを大切に、命の輝きが育つ愛ある環境を整えることに努めています。神様や自然、多くのお友だちとの出会いを通して、自信と思いやり、生きる喜びを未来へとつなげます。

### 保育・教育方針

#### 愛らしく・優しく・聖母の子

カトリックの精神に基づき、心を育てる事に重点を置き、園児が感謝の心を込めて祈り、仲良くしながら元気で楽しく遊び、心も体も成長していくように教育します。

### 定数

#### 年齢定数（目安）

2 歳児	・・・	30 名
3 歳児	・・・	50 名
4 歳児	・・・	50 名
5 歳児	・・・	50 名

### その他 全園児（2 才～5 才迄）

- ・英会話、バレエ、体操教室、和太鼓教育を行っています。
- ・地域との交流（車いすテニス大会レセプション、生き生きサロン（立岩老人会訪問）、芋ほり・おもいパーティー）
- ・「交通安全持ち帰る」もちつき大会（警察署、他 2 社の方々と）
- ・和太鼓発表 2/11 ドンドコキッズ（小中学生の方々と一緒に）
- ・緑のカーテンコンテスト（ゴーヤ） 優秀賞

### 年間行事

- |      |  |
|------|--|
| 4 月  | 入園式  |
| 5 月  | 聖母祭  |
| 6 月  | 家庭の日参観日  |
| 7 月  | 夏祭り  |
| 8 月  | お泊り保育（年長児）                                       |
| 9 月  | 避難訓練   |
| 10 月 | 運動会  |
| 11 月 | おもいパーティー<br>七五三祝福式<br>勤労感謝の日<br>(警察署、消防署、新飯塚駅訪問) |
| 12 月 | クリスマスお遊戯会  |
| 1 月  | ピアサポート<br>(立岩小学校 5 年生との交流)                       |
| 2 月  | 和太鼓発表<br>節分                                      |
| 3 月  | ひな祭り<br>卒園式                                      |

学校法人近畿大学

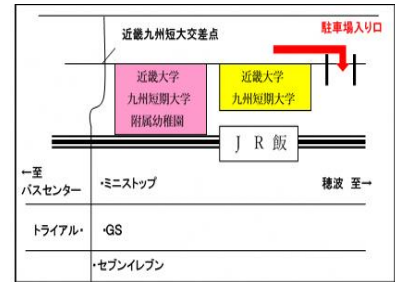
近畿大学九州短期大学附属幼稚園

〒820-8513 住所 飯塚市菰田東1-5-30

電話番号 FAX 0948-22-8640

E-mail [info-kfy@kjc.kindai.ac.jp](mailto:info-kfy@kjc.kindai.ac.jp)

幼稚園 HP <https://www.preschool.kjc.kindai.ac.jp>



沿革・特色等

本園は、昭和43年4月1日に開設いたしました。

近畿大学九州短期大学の附属幼稚園という特徴を生かし、大学機関の全面的な支持と協力を得て、教師の陣容、施設設備、教育内容が充実しています。

お子様の興味を引き出し個性を伸ばす為に各専門の講師を招き、年齢の発達に応じた課内教室を設けています。希望者には課外クラブのご案内もしております。

- 体操教室・マーチング・書道教室・英会話教室
- スイミングスクール・サッカークラブなど

保育・教育方針

「人を愛し人から愛される、人を信じ人から信じられる、人を敬い人から敬われる人間の育成」を目指しています。

21世紀を担う子ども達に人間の土台作りになさわしい多様な経験を積ませ、豊かな人間性と「生きぬく力」を育てます。

定員 (220名)

満3歳児・・・30名

3歳児・・・60名

4歳児・・・65名

5歳児・・・65名

○開園時間 8:00～18:30

\*8:00前登園も可能\*

○保育時間 9:00～15:00

○預かり保育時間

15:00～18:30

\*夏・冬・春休み中の預かり保育も  
行っております

○恵まれた保育環境

- ・広い園庭：園庭はプールや砂場、各種遊具があります。
- ・年長組保育室：電子黒板設置
- ・幼稚園及び大学の蔵書から絵本貸し出しをしています。
- ・全室冷暖房完備。(冷暖房費不要)

○附属短大保育科学生との交流

○バス通園あり(4コース)

○未就園児対象園開放：にこにこランドHP→



年間行事【予定】

4月 入園式・対面式  
春季親子遠足

5月 芋苗植え

6月 観劇会  
プール(水遊び・水泳教室)

7月 夏祭り  
宿泊保育

10月 運動会  
芋掘り

11月 保護者会イベント

12月 生活発表会

1月 縄跳び月間

～体力作り～

2月 節分

3月 ひな祭り集会  
お別れ遠足(お楽しみ会)  
卒園式

※学期ごとに保育参観

※にこにこランド(月1回程度)



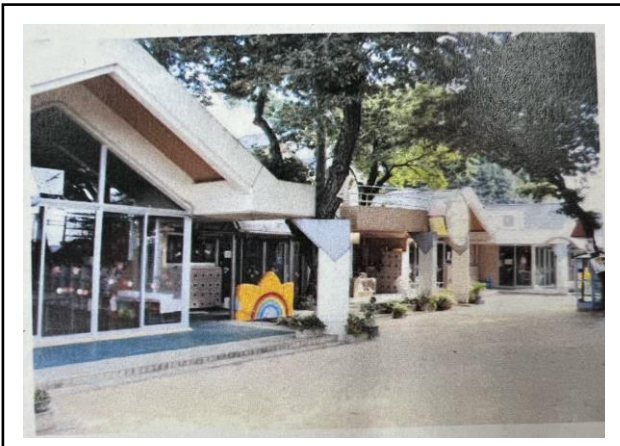
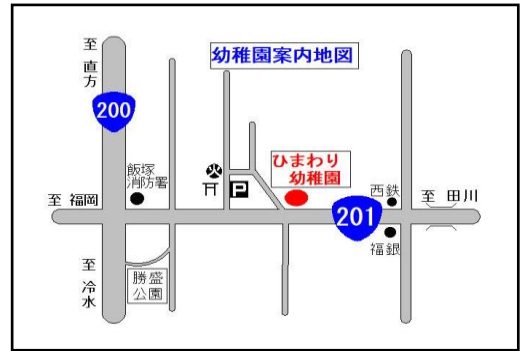
学校法人 飯塚学園

# ひまわり幼稚園

〒820-0068 飯塚市片島 2 丁目 20-22

TEL 0948-22-3060 FAX 0948-43-3620

<https://i-nisshinkan.com/himawari/>



### 沿革・特色等

本園は昭和 30 年に創立され、52 年飯塚学園ひまわり幼稚園となりました。日新館小中学校と筑豊地区唯一の幼小中一貫教育を行っています。

集団式のオンライン英会話を始め、幼少期から正しい発音に触れる機会を作っていきます。また、大きな木が茂る緑豊かな自然の中で、遊びを十分に楽しみ、多種多様な体験（遊び）を通して「生き抜く力」の土台を育てるため、全教職員で最善を尽くし、きめ細かな教育を行っています。

### 教育方針

～学び（遊び）いっぱい・やさしさいっぱい・

元気いっぱいのひまわりっ子～

基本的な生活習慣を身につけ、自立と協働の態度を育て、身近な事象に興味・関心を持ち、友達どうし仲良く遊べる感性豊かな園児の育成をめざす。

### その他

- ・小学校との交流（飯塚日新館小・片島小・飯塚小と年長組）
  - ・片島地区敬老会との交流・花いっぱい運動
  - ・年長組のお茶のあげいこ、年中組のお花のあげいこ
  - ・未就園児対象の「あそびにおいて」の実施
- 預かり保育（延長保育）平日 18 時まで

### 定数

年齢定数（目安）

- 2 歳児・・・30 名
- 3 歳児・・・70 名
- 4 歳児・・・70 名
- 5 歳児・・・70 名

### 課外活動

専門の講師による課外活動も充実しています  
ダンス・サッカー・書道・  
忍者ナイン（体操）・  
スイミング

### 年間行事

- 4 月 始園式・入園式・歓迎遠足
- 5 月 保育参観・PTA 総会
- 6 月 ファミリーデー・  
防災訓練・開園記念日
- 7 月 プール保育・終園式・  
お泊り保育・夏休み
- 8 月 PTA の会バザー・登園日
- 9 月 始園式・次年度入園説明会
- 10 月 運動会
- 11 月 いもほり・地震防災訓練  
入園願書受付・保育参観
- 12 月 生活発表会・クリスマス会  
終園式・冬休み
- 1 月 始園式
- 2 月 節分豆まき・年長お茶会  
音楽会・鑑賞会
- 3 月 お別れ遠足・お別れ会  
卒園式・修園式・春休み  
○誕生会・あそびにおいて  
(毎月開催)

学校法人 斧山学園

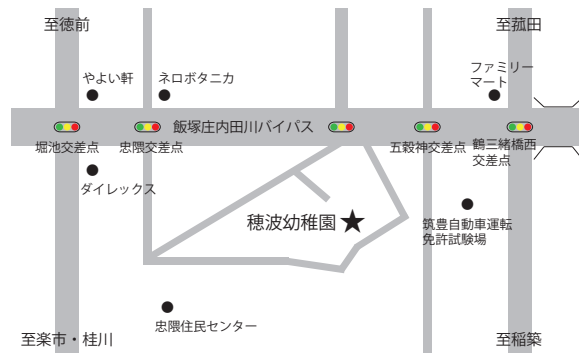
# ほなみ幼稚園



〒820-0071 飯塚市忠隈 50-68

TEL 0948-22-4138

WEB <https://honami.ed.jp>



## 特色・概要

当園では「遊び」を大切にしています。遊びは大人から見ると「目に入ったものに興味を示し、好きなことをして遊んでいる」ように感じられるかもしれませんが、しかし実際は思いやり、創造力、集中力、気を取り直す力など、生きていくために必要な様々な力を培っています。自分勝手をせずにルールを学んだり、誰かと協力することで喜びを得たり、悲しむ友だちに気づき励ましたりなど、充実した経験や遊びの中には学びがたくさん詰まっています。小学校の先取り教育ではなく、むしろ目には見えない学び「豊かな心の動き」こそが大切です。これが興味・視野を広げ、意欲につながり、世界を広げます。穂波幼稚園では、子どもたちが主体的に遊べるような環境づくりに努めています。

### 友だちと遊べる子

友だちと遊び、助け合うこと、共感し合うこと、ぶつかり合うこと、を通してコミュニケーション能力や道徳観を培う

### 自分で考え行動できる子

自分で考えて判断し、行動する能力や自身で計画を立て、興味を持って取り組み最後までやり通す力を育てる

### 感性豊かな子

物事を深く感じ取る力や、またその感じたイメージや感情を表現する力を養う。自身の感情をコントロールする力を育てる

### 定数（目安）

- 2歳児（空組）…25名
- 3歳児（光組）…50名
- 4歳児（星組）…60名
- 5歳児（月組）…60名



### なかよしランド（未就園児向け）

BABY なかよしランド…0.1歳（6か月～2歳前）のお子さま  
KIDS なかよしランド…2.3歳のお子さま

- ＜時間＞ 10:45 ～ 12:00
- ＜費用＞ 入会金として 500円
- ＜日程＞ ホームページをご覧ください
- ＜内容＞ 季節を味わう自然遊び・指先を使った製作遊び  
音楽に合わせて身体を動かすリズム遊び  
運動遊び・ふれあい遊び など

### 年間行事

- 4月 入園式
- 5月 おやこんぱ（親子工作会）  
バス遠足（満3・年少児）
- 6月 保育参観・遠足（年長児）
- 7月 夏まつり
- 9月 運動会
- 10月 芋ほり・遠足（年中児）
- 11月 祖父母の集い
- 12月 生活発表会
- 1月 製作展
- 2月 保育参観・お別れ会
- 3月 卒園式

### その他

誕生会・英語であそぼう・水泳教室  
園外保育（りんご狩りなど）・社会科見学  
施設訪問・観劇会・音楽鑑賞会  
サッカー教室・交通安全教室・個人面談  
避難訓練・内科検診・歯科検診など

宗教法人

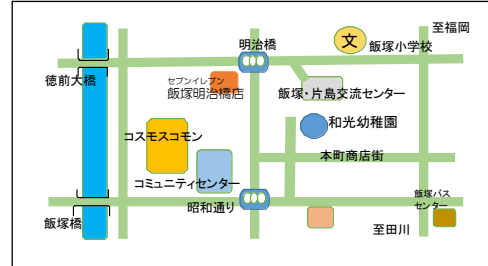
明正寺 和光幼稚園

〒820-0042

住所：飯塚市本町 20-9

電話番号・FAX：0948-25-0793

E-mail：wako-yo@mx4.et.tiki.ne.jp



### 沿革・特色等

“のびよのびよぐんぐんのびよほとけのこどもはひかりに育つ”をキャッチコピーに浄土真宗の教えに基づいた「まことの保育」を実践し手をあわせる心を育てます。

### 保育時間

平日：8：30～14：30

土曜日：8：30～11：30

\*預かり保育あり（月～金）18：00 まで

\*バス通園あり

\*夏季・冬季・春季休み中の預かり保育あり

### 保育・教育方針

#### ・ほとけさまをおがむこども

あらゆる「いのち」に生かされている尊さに気づきます。

#### ・「ありがとう」「ごめんなさい」とすぐ言えるこども

他の人の気持ちがよく理解でき、心豊かな日々を過ごします。

#### ・よく聞くこども

よく見よく聞く子はよく考え、深くしっかりした自分の考えを持ちます。やがて大きく羽ばたく自尊心を持ちます。

#### ・なかよくするこども

やさしい心は強い心です。我慢することができ他の人のことを思いやる心が育ちます。

\*クラスは少人数で一人一人の個性を見つめ、きめ細やかな充実した保育をしています。

### 定数年齢定数（目安）140名

2歳児(満3歳児)・・・35

3歳児・・・35

4歳児・・・35

5歳児・・・35

### その他

英語教室、スポーツクラブ/毎週（年少より）  
お茶のお稽古、中国語/不定期

月・水・金 給食（外部の業者による）  
火・木 お弁当

未就園児親子対象の園開放（にこにこひろば）不定期開催

### 年間行事

4月 入園式・始業式・歓迎遠足

5月 園児花祭り(親鸞聖人降誕会)  
健康診断・家庭訪問

6月 ミニグール・保護者参観

7月 七夕祭(祖父母とのふれあい)  
誕生会・終業式  
お泊り保育(年長)

8月 夏季保育

9月 始業式・避難訓練・お月見会  
焼き物もの体験(年長)

10月 運動会・バス遠足  
大型絵画制作

11月 いもほり

12月 おゆうぎ会・成道会  
誕生会・お餅つき・終業式

1月 始業式・園児報恩講  
面接(新入園児)

2月 節分豆まき・涅槃会・誕生会  
体験入園(ならし保育)  
小学校体験入学(年長)  
お茶会

3月 ひな祭り・お別れ会・卒園式  
終業式