

令和6年度市県民税申告受付日程及び会場の変更について☆  
 例年実施をしています市県民税申告ですが、令和6年度は一部会場の変更があります。  
 会場の変更に伴い、通常の日程と異なる会場もあります。

より詳しい内容については広報いづか1月号をご確認ください。

1. 申告日程 令和6年2月16日(金)～3月15日(金)まで
2. 受付時間 ・平日 8時30分～16時 ・休日 9時～15時
3. 申告会場および各会場日程

場 所	平日受付日	休日受付日
本庁 1階多目的ホール	2月16日(金)～3月15日(金)	2月23日(金)
筑穂支所 2階研修室	2月16日(金)～2月21日(水)	2月18日(日)
穎田交流センター	2月25日(日)～2月28日(水)	2月25日(日)
庄内交流センター 別館 (庄内図書館横)	3月1日(金)～3月5日(火)	3月3日(日)
穂波交流センター	3月7日(木)～3月13日(水)	3月10日(日)

※休日受付日以外の土・日・祝の受付はしていません。  
 ※本庁のみ木曜日は19時まで受付しています。

○問い合わせ先  
 飯塚市役所 税務課 市民税係  
 ☎0948-22-5500  
 (内線 1058～1061)

## 「第1回 ニュースポーツ大会」 開催のお知らせ

- ★4種目
- ・日時：1月28日(日) 9時～11時半
  - ・会場：飯塚市総合体育館メインアリーナ
  - ・実施競技：ポッチャ、囲碁ボール、カローリング、五目お手玉
  - ・参加事項
  - ① 参加費無料。要事前申込。
  - ② 1チーム3人～6人で応募してください。

③申込みは飯塚市総合体育館窓口・FAX・メールにて承ります。 FAX:0948-23-4501  
 メールアドレス：iizuka.taikyo@iaa.itkeeper.ne.jp  
 ※FAX・メールの場合は飯塚市スポーツ協会ホームページより申込用紙をダウンロードしてください。  
 ④申込期限：1月19日(金)17時まで  
 ◎問合せ先 (一社)飯塚市スポーツ協会(飯塚市総合体育館内事務所)：☎0948-23-4500

## 大将陣スタードーム 星空観望会

毎週土曜日〔19時～20時半〕に開催  
 入場は無料です、直接現地へお越しください。  
 中学生以下の方は、保護者同伴をお願いします。  
 雨天のときは中止します。

- ・住所 飯塚市天道 225
- ・開始時刻 10月～3月 19時開始
- ・問合せ…穂波交流センター

☎：0948-24-7458

見に来てね♪

## 穂波図書館

## おはなし会

1月11日(木) 10時半～ [穂波交流センター] かててDE おはなし会  
 1月13日(土) 11時～ [穂波図書館] おはなしポッケのおはなし会  
 1月27日(土) 11時～ [穂波図書館] ほなみの穂っとタイム

●問合せ…穂波図書館  
 ☎：0948-29-1172

交流センターだよ!

# ほなみ 1月

# 謹賀新年



NO.70

令和6年1月1日  
 発行：飯塚市穂波交流センター  
 ★休館日 第2・4日曜日  
 TEL：0948-24-7458  
 FAX：0948-24-7460

地域の皆様におかれましては、健やかに新春をお迎えのこととお慶び申し上げます。  
 旧年中は、交流センター活動及び市民と行政との協働のまちづくりに格段のご協力を賜り厚く御礼申し上げます。

本年も職員一同、活気のある、元気で明るい穂波交流センターを目指し、地域に貢献出来るよう努めてまいります。本年もどうぞよろしくお願いいたします。

穂波交流センター職員一同

## 人権を考える会

### ほなみ人権講座

#### 講座テーマ

子どもたちを心豊かに育てる  
 ～学校、家庭、地域の連携を通して～

日 時…1月20日(土) 10時半～11時半(受付10時～)  
 会 場…穂波交流センター 大ホール  
 講 師…NPO 法人人権ネットいづか 人権同和啓発推進員

手話通訳  
 あります

主 催…NPO 法人人権ネットいづか・飯塚市  
 問合せ先…NPO 法人人権ネットいづか ☎：0948-24-7582  
 飯塚市人権・同和政策課 ☎：22-5500 (内線 1423)

## 熟年者マナビ塾発表会

学校の余裕教室や交流センターで活動している熟年者マナビ塾の活動成果を発表します。  
 作品展示やどなたでも参加できる交流体験コーナーなどがありますので、ぜひ、ご来場ください。

- ・日 時 2月4日(日) 9時半～11時45分
- ・会 場 イイツカコスモスモン 展示ホール(1階)
- ・内 容 「展示コーナー」…各塾での活動の様子や作品を紹介します。  
 「交流体験コーナー」…マナビ塾で行っているモノづくりなどが体験できます。
- ・参加費 無料
- ・問い合わせ 生涯学習課 ☎：0948-22-3274

## 今年の干支「辰」絵付け体験講座

縁起物の素焼きの置物に色付けをしてあなただけの「辰」を飾ってみませんか。

- ・日 時 1月17日(水) 13時～16時
- ・会 場 穂波交流センター 第1,2,3研修室
- ・講 師 緒方 恵子 さん (博多人形伝統工芸士)
- ・定 員 20名程度



・参加費 2,000円  
 汚れても良い服装でご参加ください  
 ・主 催 穂波女性部水仙  
 ・申込先 穂波交流センター  
 受付は1月4日から開始します。  
 ☎：0948-24-7458  
 QRコードからもお申込みいただけます



極寒だよ！全員集合！

# 2024 どんど焼き

## 第5回 穂波東どんど焼き Withふれあいフェスティバル

- 日時……1月21日(日)  
午前9時45分(開会式)～12時頃まで(小雨決行)  
しめ縄等は当日8時～9時50分までに運動場でお預けください
- 場所……小中一貫校穂波東校 運動場
- 対象者…穂波東校児童・生徒・保護者&地域の皆様
- 焼き芋(巻き巻き)体験、無料軽食(焼きそば・焼き芋・お菓子など)なくなり次第終了
- 主催……穂波まちづくり協議会(穂波東校区部会)
- 問合せ…[事務局: 穂波交流センター内]0948-24-7458

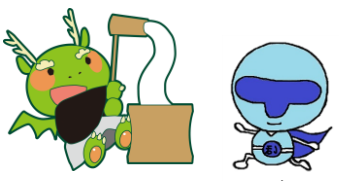


ほひがブラック

## 高田小学校 =ほうけんぎょ=

地域とともにあるコミュニティ・スクール高田小学校。学校・保護者・地域が三位一体となり、「ほうけんぎょ」を開催いたします。この伝統行事を通して、『たくましく かしこく たすけあう 高田っ子』を育てていきます。

- 日時……1月28日(日) 午前10時より開始
- 場所……高田小学校 運動場(雨天時は体育館)  
ぜんざい(無料)もあります。
- 主催……穂波まちづくり協議会(高田校区部会)
- 問合せ…高田小学校(0948-22-3328)



たかたんブルー



昨年の様子



## 特定健診・若年者健診・がん検診のお知らせ

飯塚市では、特定健診・若年者健診・がん検診を実施しています。健康管理のために、健康診査・検診を受けましょう。

- 日時 **1月23日(火)午前中・1月29日(月)午前中**  
※時間予約制のため、具体的な時間は申し込み時にお知らせいたします。
- 予約 予約先：集団検診(健診)コールセンター ☎0948-22-5527  
受付開始：11月7日(火)8:30～  
受付終了：1月23日(火)実施分は1月18日(木)まで  
1月29日(月)実施分は1月24日(水)まで
- 場所 **穂波交流センター**
- 対象者 特定健診：飯塚市国民健康保険加入の40～74歳  
若年者健診：飯塚市に住民票のある19～39歳  
がん検診：飯塚市に住民票のある以下の方  
胃がん・肺がん・大腸がん・肝炎ウイルス検査…40歳以上  
前立腺がん検診…50歳以上の男性  
子宮頸がん検診…20歳以上の女性  
乳がん検診…40歳以上の女性
- 問合せ 飯塚市 健幸保健課 ☎0948-24-4002(予約先ではありません)  
※予約状況に応じてご希望に添えない場合もありますので、ご了承ください。

## 第11回 若菜校区どんど焼き

- 日時……1月21日(日)  
午前10時～11時半
- 場所……若菜小学校 運動場  
駐車場はJA 駐車場(学校側)をご利用ください。  
若菜校区の皆様の無病息災・家内安全を祈願します。古い御札、しめ縄や門松(正月飾り)をお持ちください。どんど焼きにて焼納します。  
豚汁の振舞い(限定300食)も行います。
- 主催……穂波まちづくり協議会(若菜校区部会)
- 問合せ…[事務局: 穂波交流センター内]0948-24-7458  
若菜小学校 0948-22-0581



わか なっちグリーン

## 飯塚レクリエーション研究会 飯塚レクリエーションスクール受講生募集

地域や福祉の職場など色々な場面で活用できる「あそび」の知識や技術を学んでみませんか？

- 日時 (※第1,2,3回は終了しました)  
第4回(リズム体操・お手玉) 1月17日(水)19時～21時  
第5回(野外炊飯) 1月27日(土)10時～12時  
第6回(プログラム企画) 2月21日(水)19時～21時  
第7回(プログラム実践&閉講式) 3月3日(日)9時～15時  
※興味のある講座だけ受講も可能です
- 会場 イイツカコミュニティセンター(飯塚市飯塚14-67)
- 募集 随時受付/各20人(先着順)
- 受講料 1回受講につき1,000円(教材費等含む)
- 申し込み 生涯学習課 ☎0948-22-3274
- ※この講座は、(財)日本レクリエーション協会公認レクリエーションインストラクター資格取得用の単位として認定されます。

## みんなでフレイル予防！！

穂波交流センターでは、明治安田生命とのコラボ講座として、フレイルとは何か、フレイル予防に効果的なことは何かを学びました。その後、健幸保健課の職員で「飯塚の体操のお兄さん？」として知られる清水高志さんと一緒に、フレイル予防体操をしました。  
頭の体操をしながら手指の運動で緊張をほぐし、体全体を使った運動で楽しく学びました。



## 大好評！歩き方レッスン開催中

また、12月から3月までの連続講座として、月に2回、姿勢と歩き方レッスンを開催しています。

足の裏からしっかりマッサージをはじめ、リンパの流れを良くし、関節を和らげて、姿勢を整えてから歩き始めます。回を重ねるごとに、皆さん姿勢がよくなり、颯爽と歩く姿が美しくなっています！

