

あいステップ



HP 放 10名

就労準備型放課後等デイサービスで中高生を対象としています。高校卒業後の進路を見据えた実践的な訓練を行っています。

飯塚市横田753-4 スリム九工大1階2号室
☎ 0948-80-1435
fax 0948-80-1438

放課後等デイサービス ポケット



放 10名

当事業所では、音楽療法を用いた運動を取り入れ、楽しみながら参加できる療育を行っています。

飯塚市平恒384番地1
☎ 0948-80-5516
fax 0948-80-1222

放課後デイサービス りんくす 川津校



HP 放 10名

飯塚市川津410-3
☎ 0948-80-7000
fax 0948-80-7001

放課後デイサービス りんくす 幸袋店



HP 放 10名

飯塚市中474-4
☎ 0948-80-1510
fax 0948-80-1511

児童発達支援事業所 りんくす小竹校 小竹町



HP 児 10名

小竹町勝野2746-65
☎ 0949-64-3090
fax 0949-64-3091

日常生活動作や集団生活に落ち着いて過ごせる様に個々のペースに合わせ学べる居場所を提供しています。



放課後等デイサービス ひまわり 桂川町



HP 放 10名

凸凹のお子さまの様々な問題をモールステップで取り組み、たくさんの『できた』を増やす療育を行っています。

桂川町土師28-420
☎ 0948-20-1100
fax 0948-52-3700

放課後等デイサービス 陽だまり 桂川町



放 10名

当施設では広いスポーツルームがあり、宿題や机上活動の静かな環境の教室も完備しています。

桂川町土師4011-1
☎ 0948-43-9255
fax 0948-43-9266

サービスを利用するための留意点

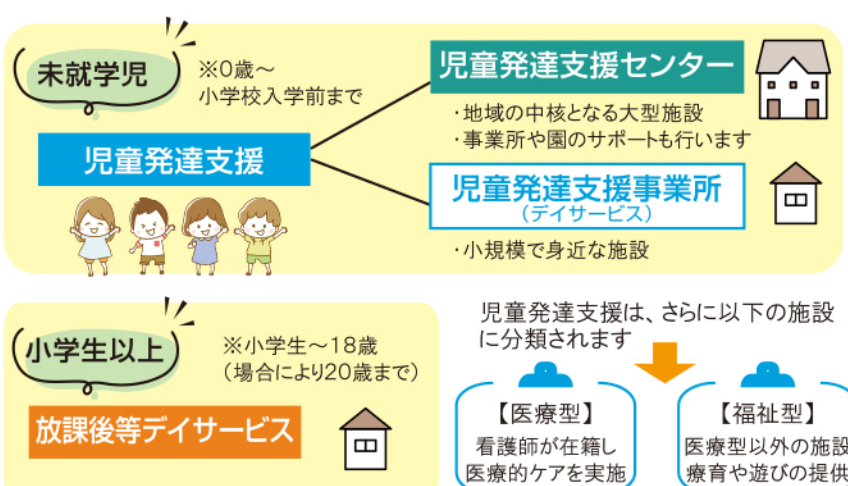
各施設によって、開所時間、送迎の有無(学校または自宅まで)、個別・集団療育など内容もサービスもさまざまです。

希望しても、すぐに利用はできません。「利用までの流れ」(p.13)を参考にしてください。飯塚圏域指定障がい児相談支援事業所(p.3)のサポートのもと、お子さんの状況や保護者の希望にあった施設を選ぶことができます。しかし、すでに定員に達して利用できない場合もあります。

曜日をつけて2~3箇所使い分けて利用する方もいらっしゃいます。複数の施設を利用しても、毎月の支払いは、最高で上限金額のみ(施設でのおやつ代等は別途必要)です。



施設の内容を簡単に説明すると...



放課後等デイサービス PUCCA



HP 放 17名

集団や個別活動を体験し日常生活に必要な動作・集団の適応に向けた支援を行い、自立への自信をつけます。

飯塚市総田1526-16
☎ 0948-43-9330
fax 0948-43-9350

カフー



放 20名

楽しさを徹底!!一緒に学び、共に成長!!隣には、人工芝のグラウンドを設けています。

飯塚市多田400-24
☎ 0948-43-9522
fax 0948-43-9523

放課後等デイサービス おひさまの家+ピース 嘉麻市



HP 放 10名

キッズヨガやスポーツを中心とした療育を行う中で、個々の特性に合わせた支援も行っております。

嘉麻市山野357-1
☎ 0948-88-9285
fax 0948-88-9285

放課後等デイサービス サンライズキッズ 嘉麻市



HP 放 10名

笑顔が集う場所サンライズキッズではお子様一人一人を理解し支え安心できる居場所づくりへつなげています。

嘉麻市岩崎1379-31
☎ 0948-83-8203
fax 0948-83-8208