

# 飯塚市の現状について

～協議会／調査・分析（中間報告）  
飯塚市立地適正化計画の策定について

平成27年10月20日

飯塚市企画調整部地域連携都市政策室

# 【目次】

- 1 地域連携都市政策協議会について . . . P.1
  
- 2 基礎調査（中間報告） . . . P.2
  - (1) 調査の視点
  
  - (2) 人口の推移と将来見通し
    - ・ これまでの人口の推移
    - ・ 人口の将来見通し
    - ・ 将来の推計人口
    - ・ 高齢化率
    - ・ DID（人口集中地区）の変遷
  
  - (3) 都市機能の現状
    - ・ 大規模小売店舗の立地状況
  
  - (4) 交通の現状
    - ・ 主要道路及び鉄道路線
    - ・ 鉄道乗降客数の推移
    - ・ バス路線
  
  - (5) その他の調査
    - ・ 土地利用の変遷
    - ・ 地価の推移
  
- （別紙1）拠点連携都市構築に関連する取り組みと都市構造・人口等の変遷

# 1 地域連携都市政策協議会について

計画策定を共に行う、多様な関係者で構成される協議会（都市再生特別措置法第117条第1項関係）

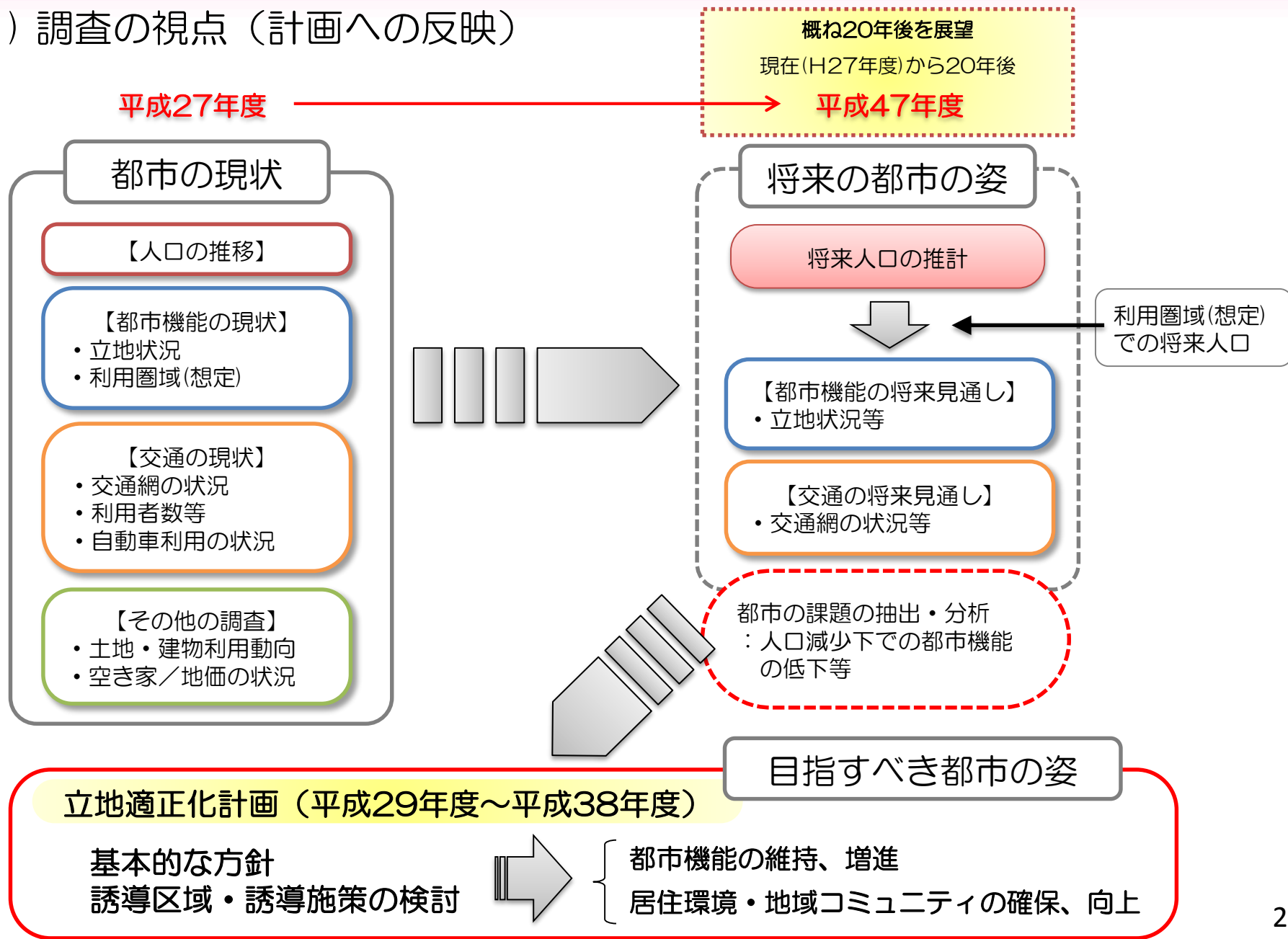
## 協議会構成員一覧

\* オブザーバー  
(順不同、敬称略)

区分	所属	氏名	区分	所属	氏名
まちづくり全般	飯塚市自治会連合会	中村 香代	商業	飯塚商工会議所	前田 精一
	いいつか男女共同参画推進ネットワーク	竹本 千恵子		飯塚市商工会	石原 敬
	飯塚青年会議所	赤尾 嘉則	交通	九州旅客鉄道(株)	久楽 博
九州工業大学 情報工学部	小田部 荘司	西日本鉄道(株)		中島 徹也	
大学	近畿大学 産業理工学部	日高 健	不動産	福岡県宅地建物取引業協会筑豊支部	高橋 伸幸
	近畿大学 九州短期大学	瓜生 隆弘	農業	福岡嘉穂農業協同組合	原田 修一
医療	飯塚医師会	西園 久徳	行政	福岡県 (都市計画課)	赤星 健太郎
福祉	飯塚市高齢社会対策推進協議会	青柳 壮悟		飯塚市 (都市建設部)	菅 成微
	飯塚市老人クラブ連合会	西 和子		飯塚市 (地域連携都市政策室)	久原 美保
子育て	子ども・子育て会議	渡邊 福	行政*	国土交通省九州地方整備局 (都市・住宅整備課)	百合草 真人

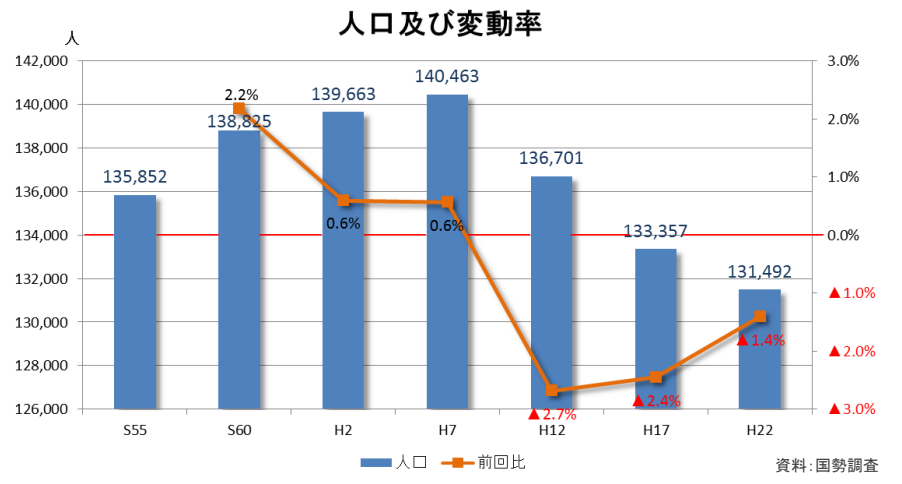
# 2 基礎調査(中間報告)

## (1) 調査の視点 (計画への反映)

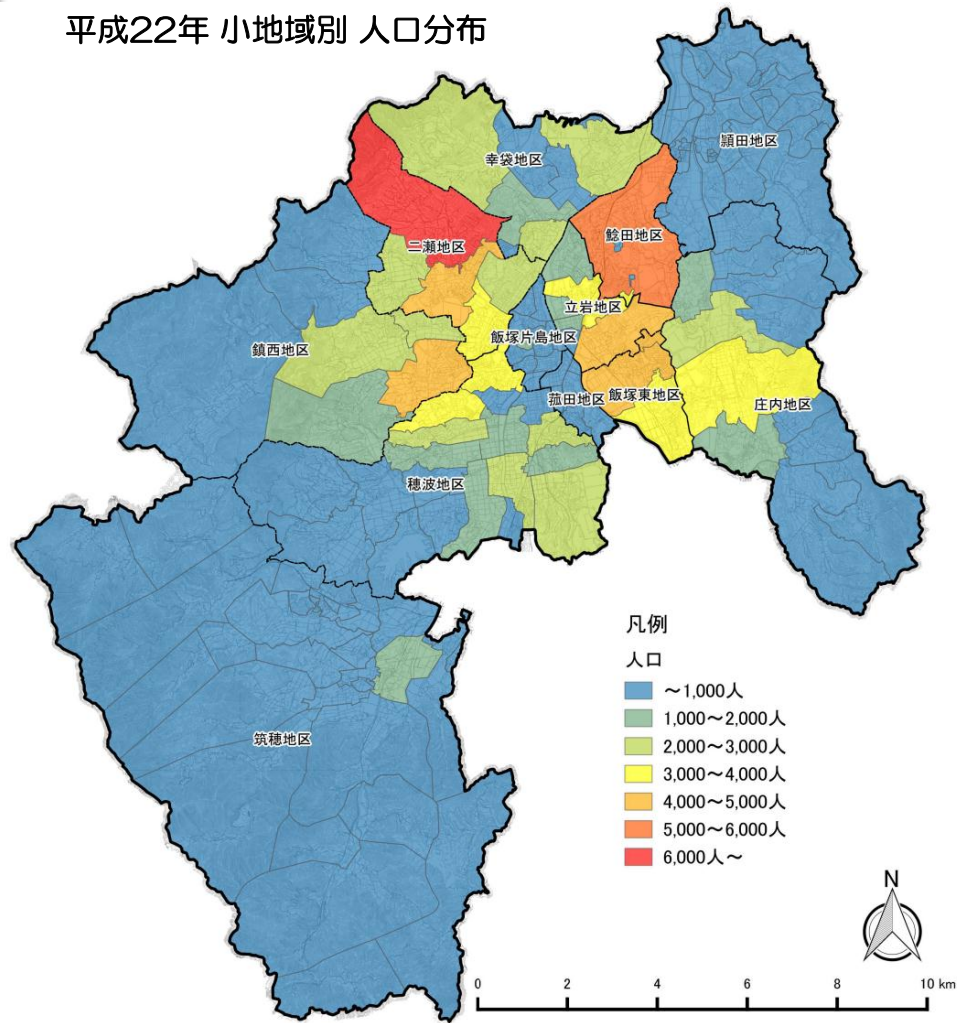


## (2) 人口の推移と将来見通し

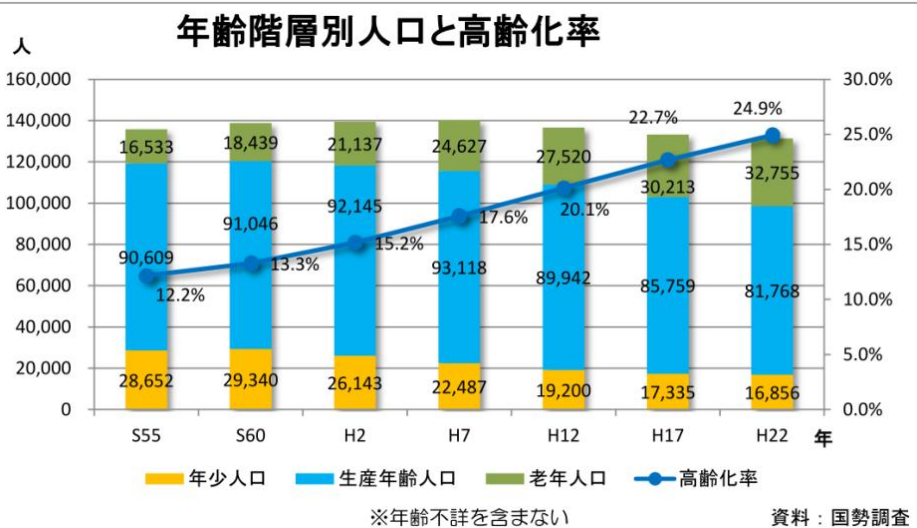
・これまでの人口の推移



### 平成22年 小地域別 人口分布

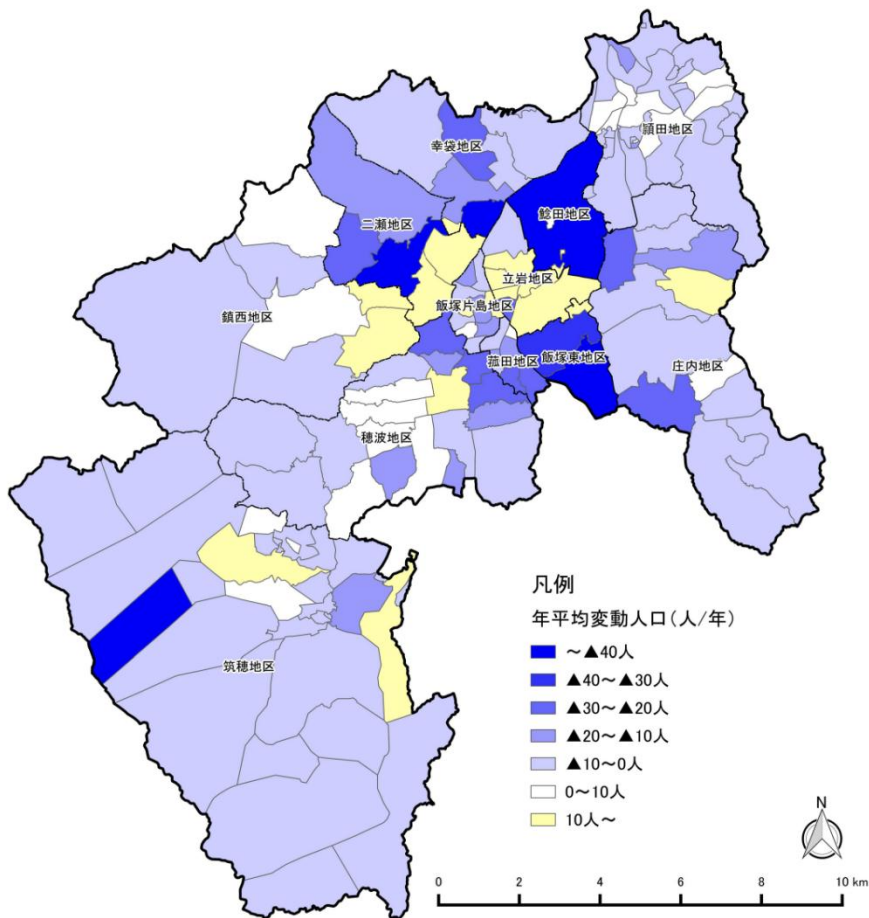


(資料: 国勢調査)



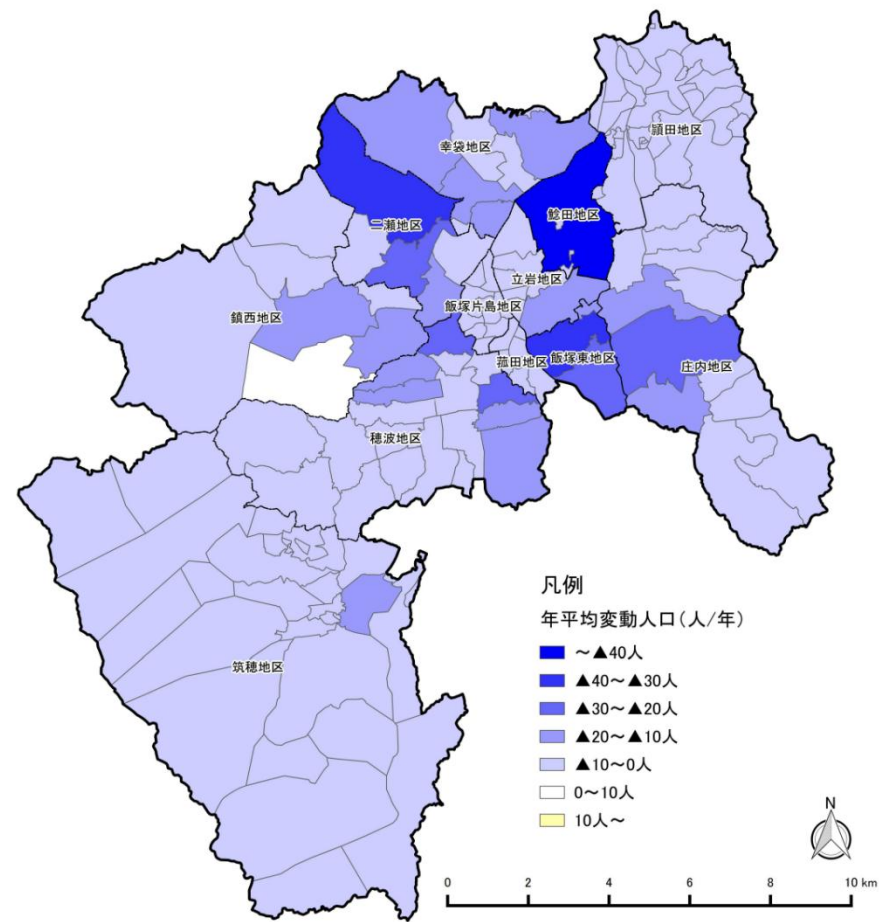
・人口の将来見通し

平成12年～平成27年 15年間の年平均 変動人口



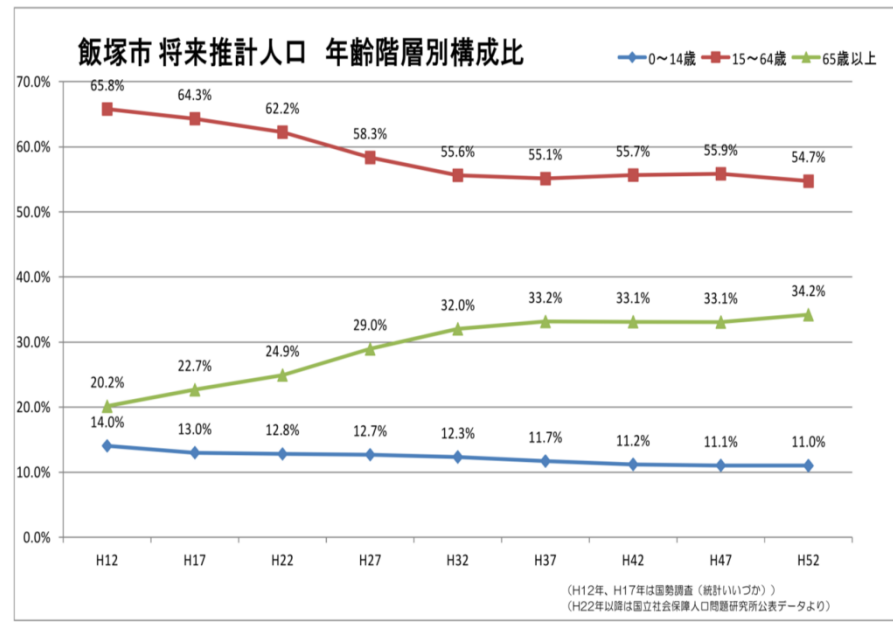
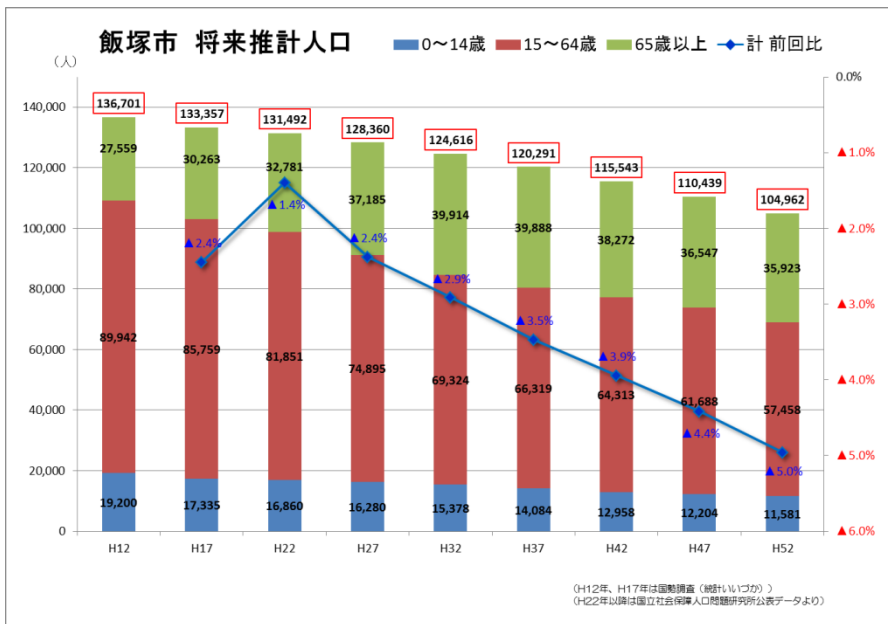
(資料：国勢調査を元に推計した数値により作成)

平成27年～平成47年 20年間の年平均 変動人口



(資料：国勢調査を元に推計した数値により作成)

・ 将来の推計人口



【年齢階層別推計人口】

年齢	H12	H17	H22	H27	H32	H37	H42	H47	H52
65歳以上	27,559	30,263	32,781	37,185	39,914	39,888	38,272	36,547	35,923
15～64歳	89,942	85,759	81,851	74,895	69,324	66,319	64,313	61,688	57,458
0～14歳	19,200	17,335	16,860	16,280	15,378	14,084	12,958	12,204	11,581
計	136,701	133,357	131,492	128,360	124,616	120,291	115,543	110,439	104,962
計前回比	0.0%	▲2.4%	▲1.4%	▲2.4%	▲2.9%	▲3.5%	▲3.9%	▲4.4%	▲5.0%

【年齢階層別構成比】

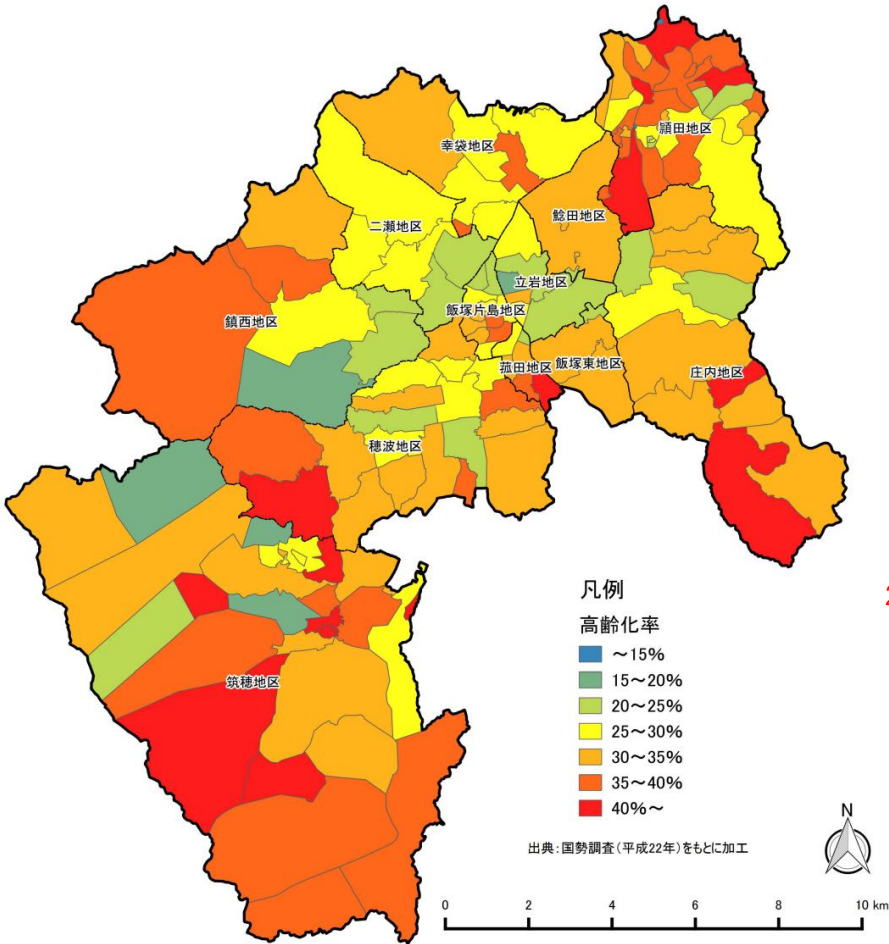
年齢	H12	H17	H22	H27	H32	H37	H42	H47	H52
65歳以上	20.2%	22.7%	24.9%	29.0%	32.0%	33.2%	33.1%	33.1%	34.2%
15～64歳	65.8%	64.3%	62.2%	58.3%	55.6%	55.1%	55.7%	55.9%	54.7%
0～14歳	14.0%	13.0%	12.8%	12.7%	12.3%	11.7%	11.2%	11.1%	11.0%
計	100.0%	100.0%	100.0%	100.0%	100.0%	100.0%	100.0%	100.0%	100.0%

(H12年、H17年は国勢調査 (統計いいづか) 、H22年以降は国立社会保障人口問題研究所公表データより)

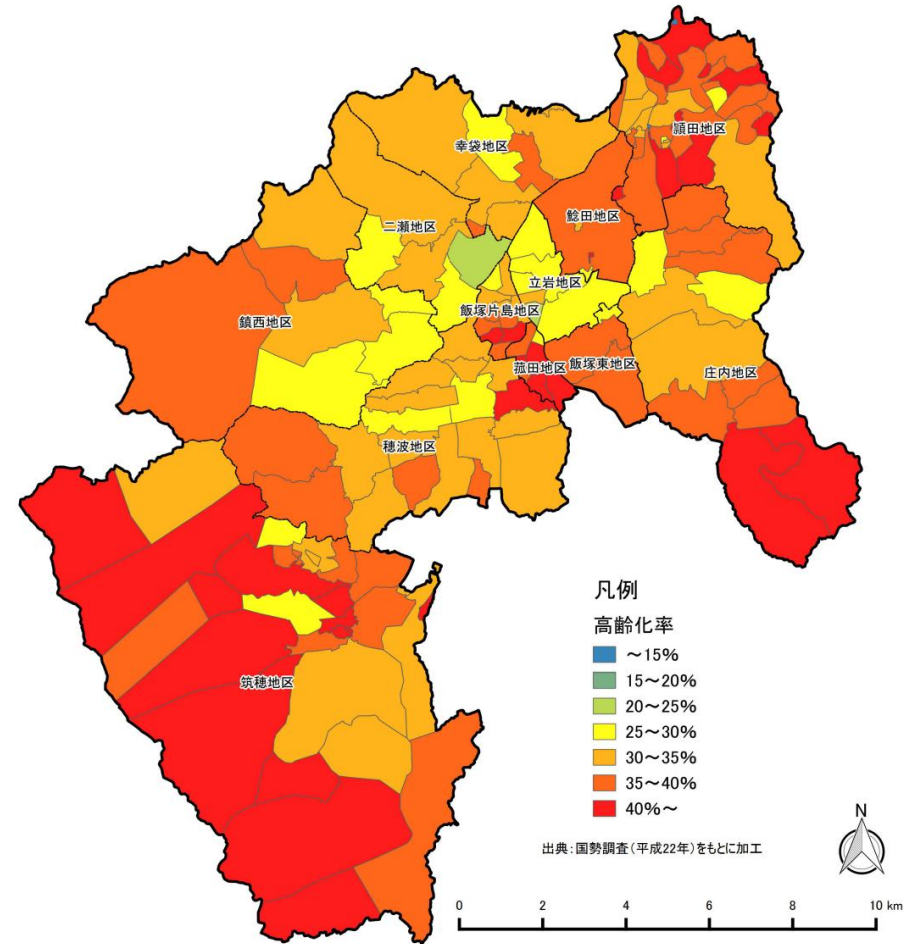
・高齢化率 (総人口に対する老年人口の割合)

飯塚市 平成27年 高齢化率

飯塚市 平成47年 高齢化率



20年後



(資料: 国勢調査を元に推計した数値により作成)

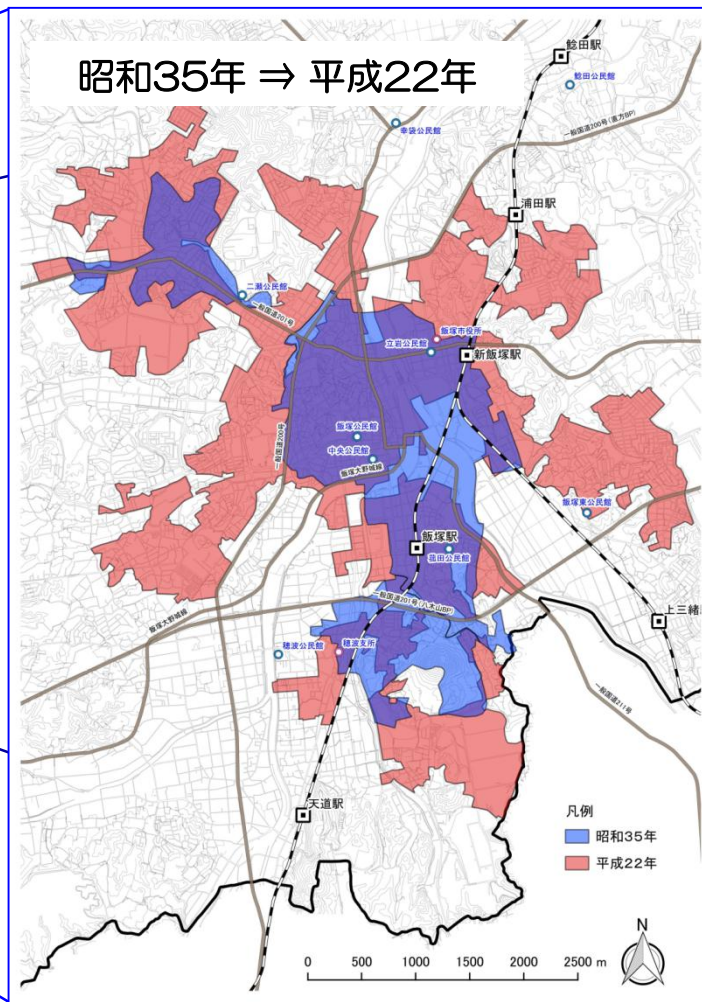
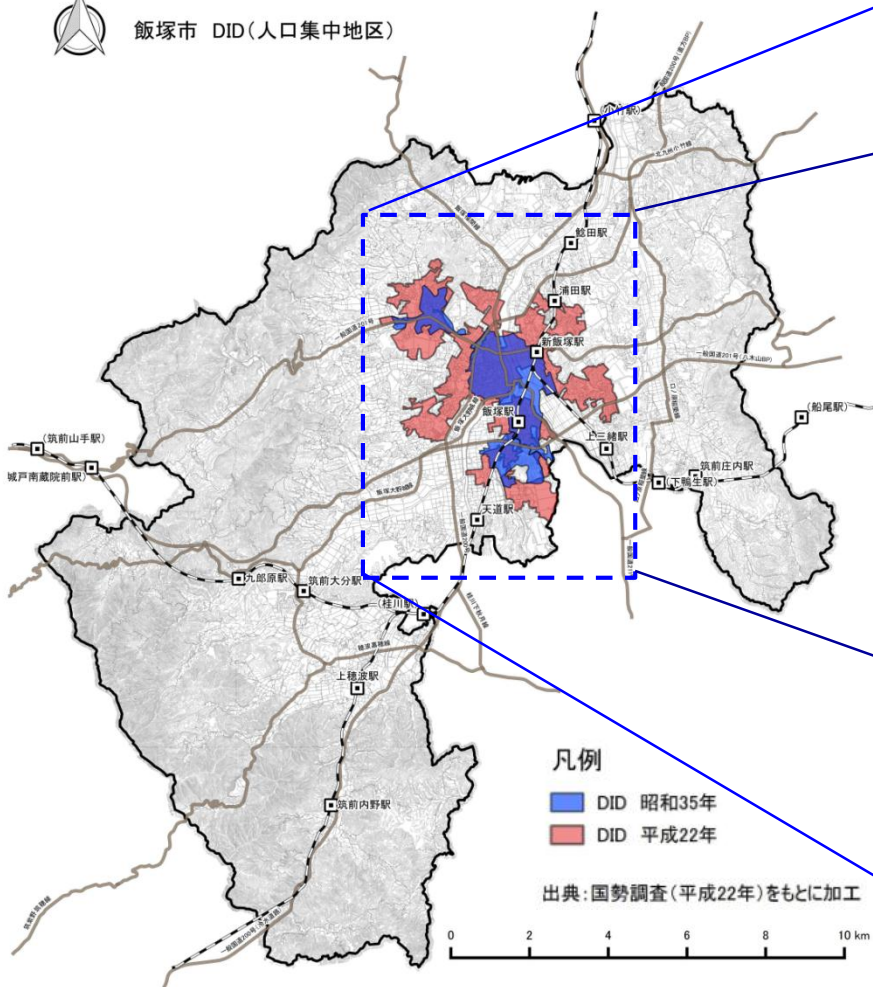
(資料: 国勢調査を元に推計した数値により作成)



・ DID (人口集中地区) の変遷



飯塚市 DID(人口集中地区)



飯塚市の面積は214.13km<sup>2</sup>。  
それに対して、DID地区の面積は、

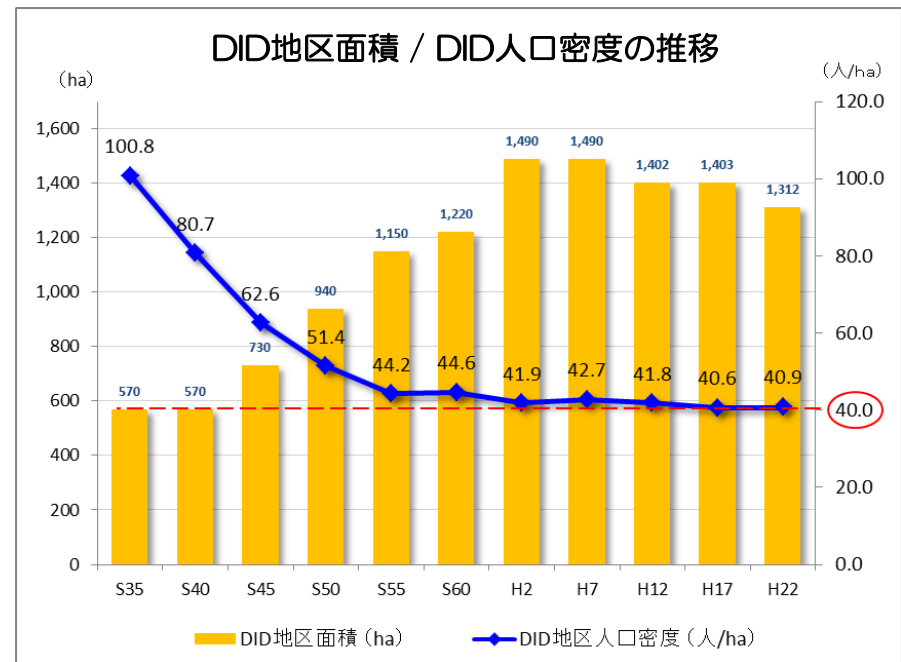
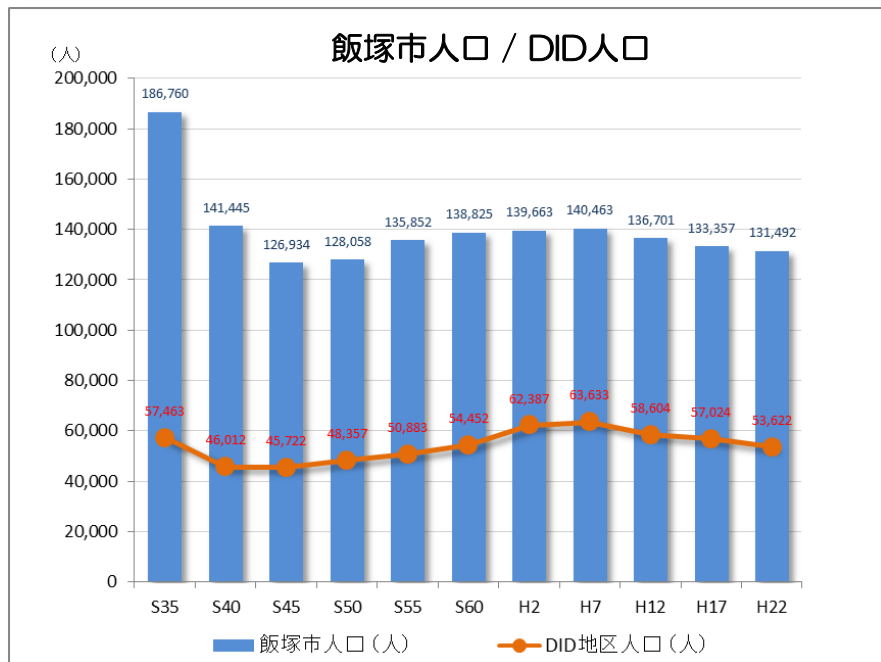
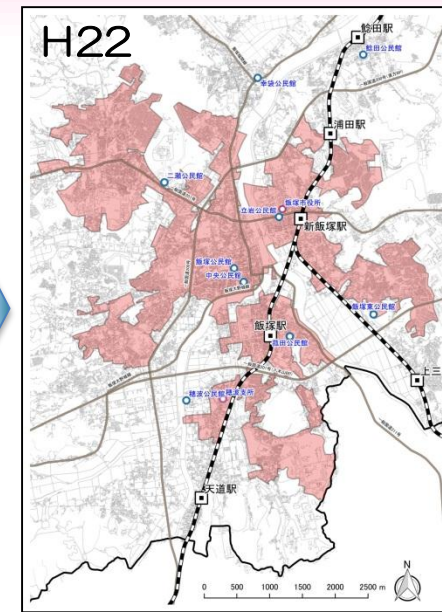
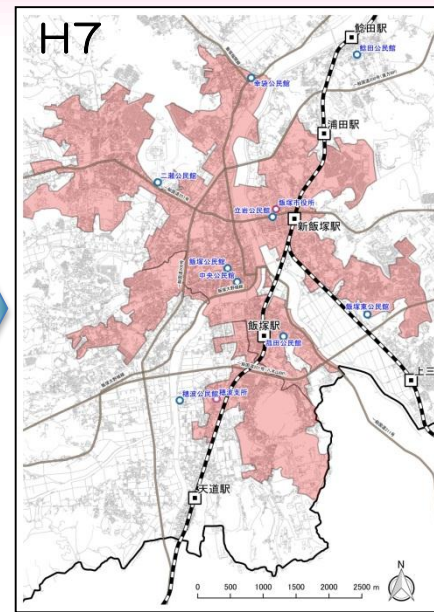
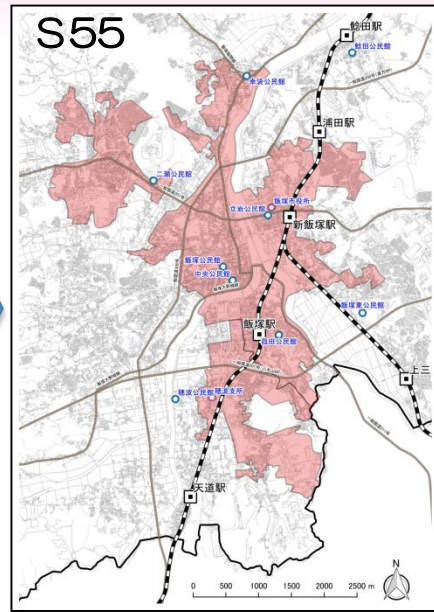
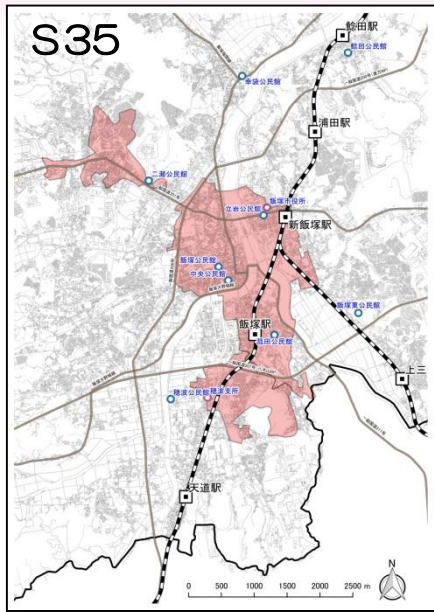
- ・ 昭和35年5.7km<sup>2</sup> (約2.7%)
- ・ 平成22年13.12km<sup>2</sup> (約6.1%)

区域面積  
約2.3倍

\* 人口集中地区(DID)とは

人口密度が4,000人/km<sup>2</sup> (40人/ha) 以上の基本単位区が市区町村の境域内で互いに隣接して、それらの隣接した地域の人口が国勢調査時に5,000人以上を有する地域。

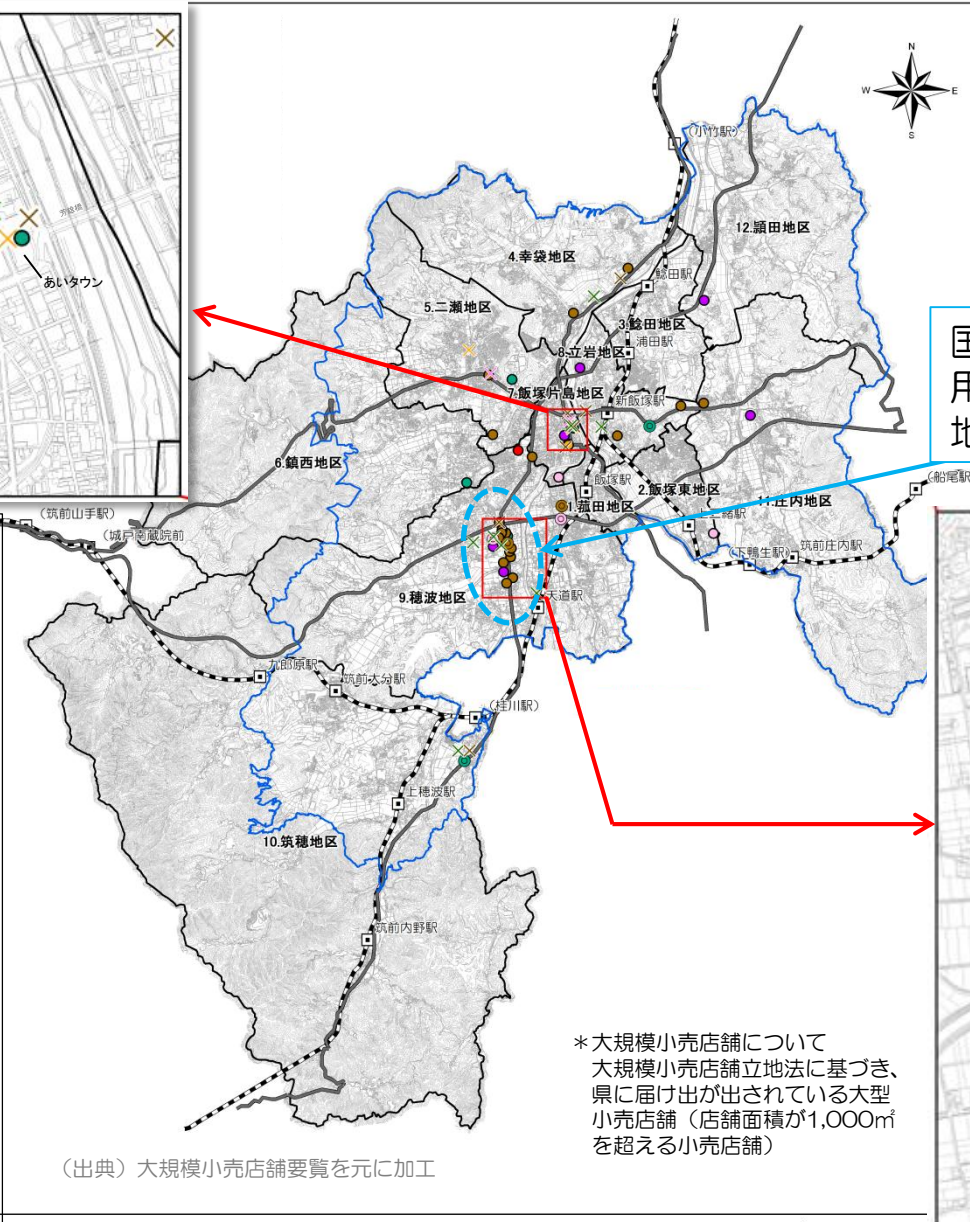
(2 基礎調査 (中間報告) / 人口の推移と将来見通し)



# (3) 都市機能の現状



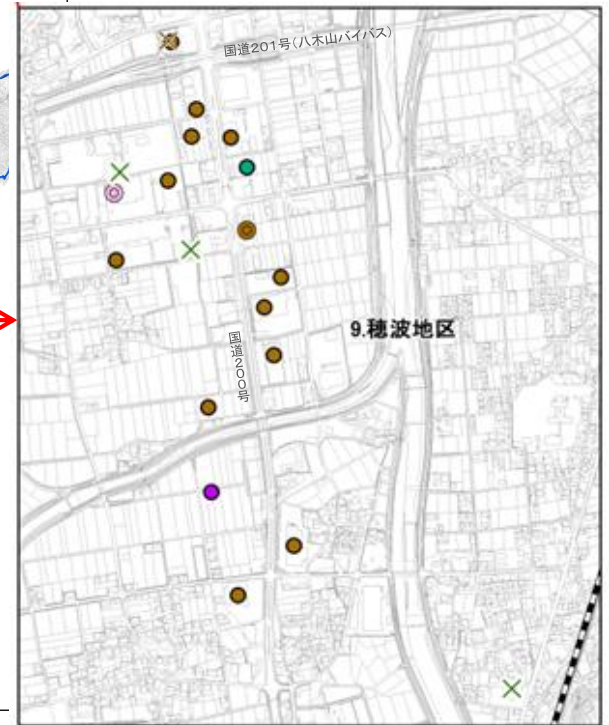
- 凡例**
- 出店状況**
- ◎ 新規出店
  - 既存店舗
  - × 閉店済 (H17以前も含む)
- ショッピングセンター
  - スーパー
  - ディスカウントストア
  - ドラッグストア
  - ホームセンター
  - 寄合百貨店
  - 専門店
  - 書店
  - 百貨店
  - 衣料品専門店
  - 食品スーパー
  - 食品スーパー、ドラッグストア
- 鉄道駅
  - 鉄道
  - 国道
  - 都市計画区域界
  - 地区界



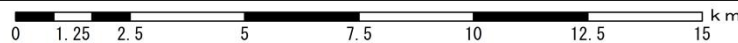
## ・大規模小売店舗の立地状況

平成17年度	平成27年度	H17~H27 閉店数	H17~H27 新規開店数
28店舗	40店舗	7店舗	19店舗

国道200号沿道の  
用途白地地域に立  
地が集中

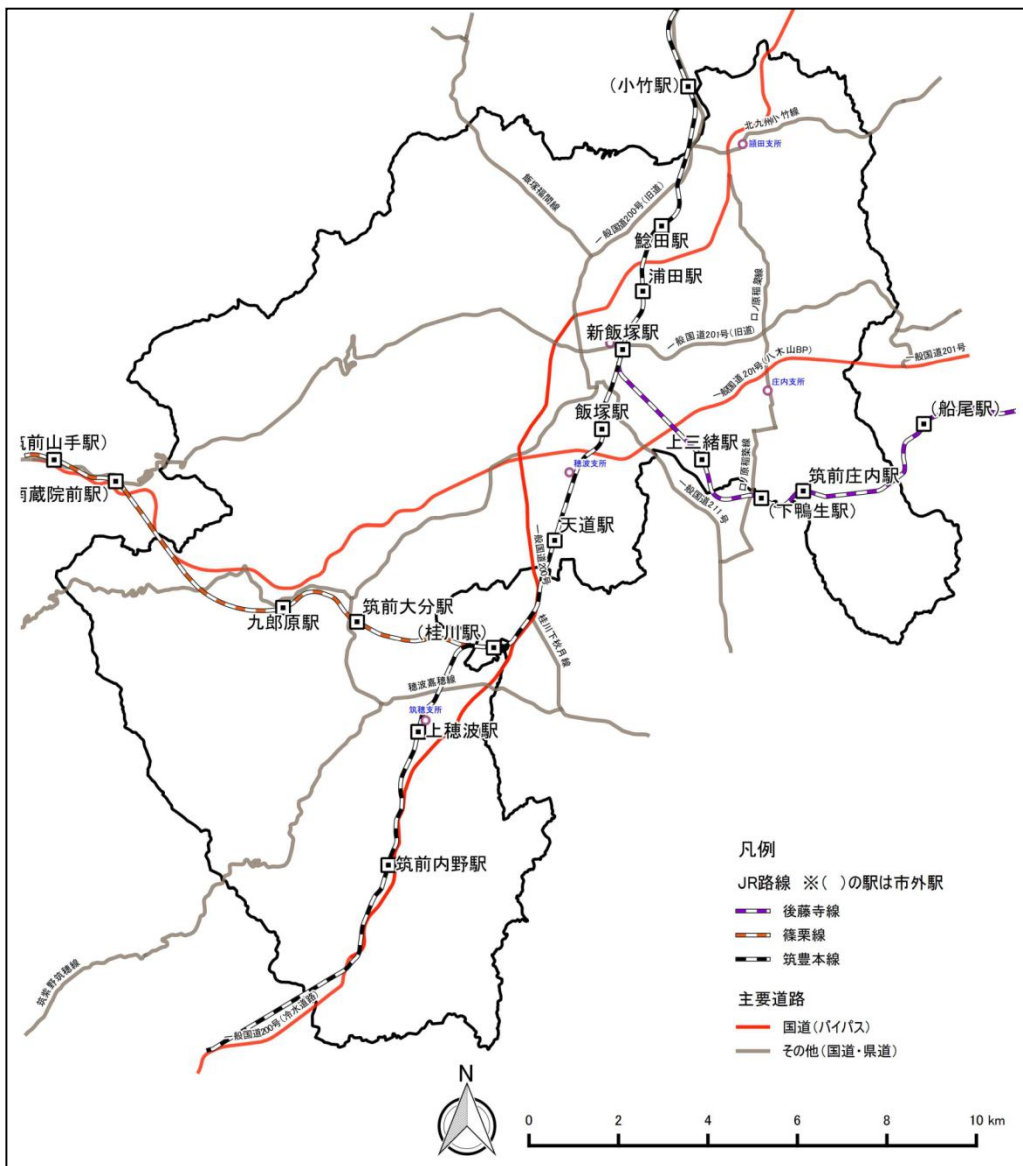


\*大規模小売店舗について  
大規模小売店舗立地法に基づき、  
県に届け出がされている大型  
小売店舗（店舗面積が1,000㎡  
を超える小売店舗）

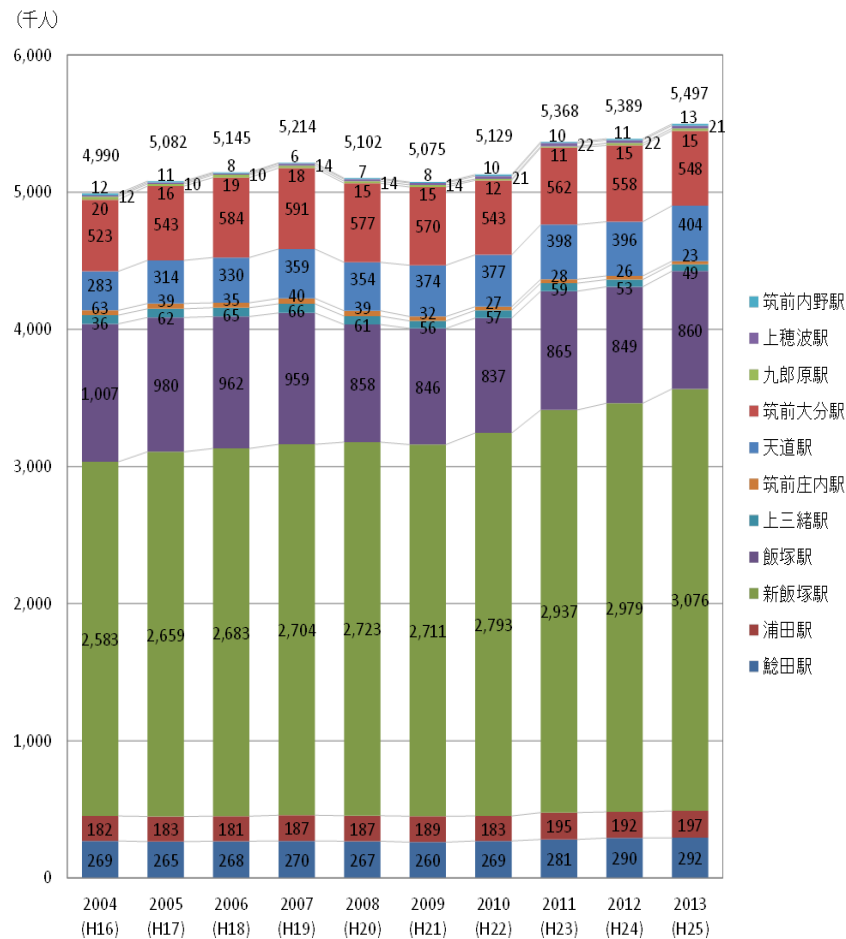


# (4) 交通の現状

## ・ 主要道路及び鉄道路線

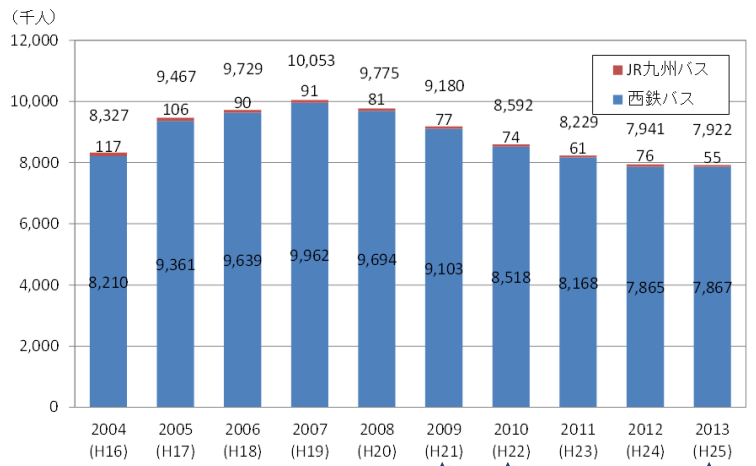


## ・ 鉄道乗降客数の推移



(出典) 統計いづか

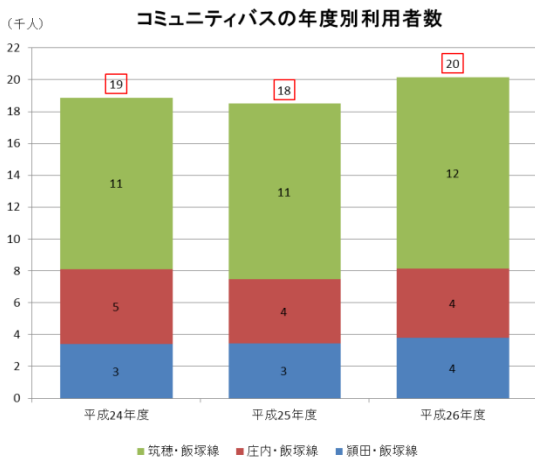
# バス路線



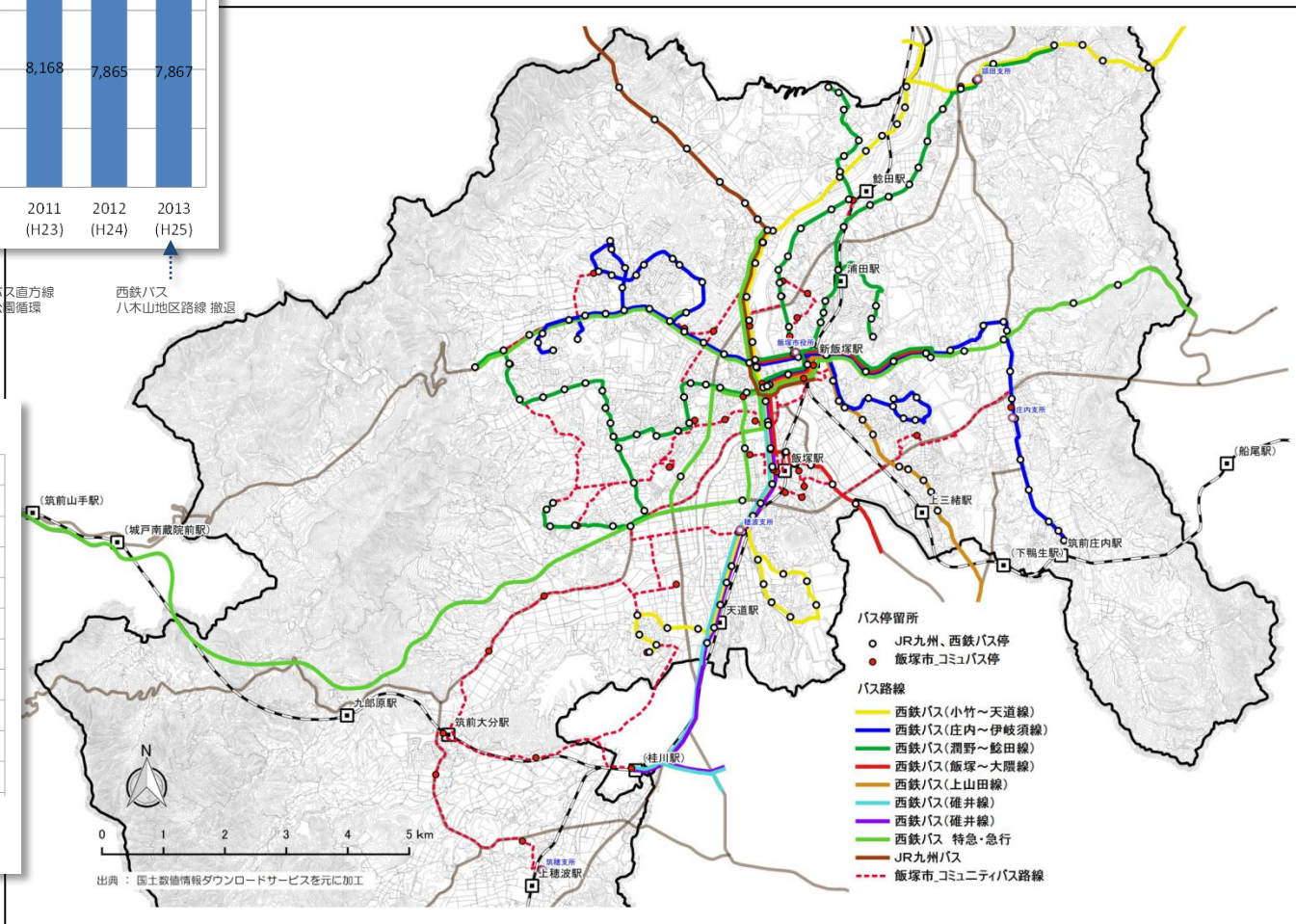
(出典) 統計いづか

西鉄バス 筑穂地区撤退  
 JR九州バス 直方線 健康の森公園循環 廃止

西鉄バス 八木山地区路線 撤退



(出典) 飯塚市地域公共交通協議会資料

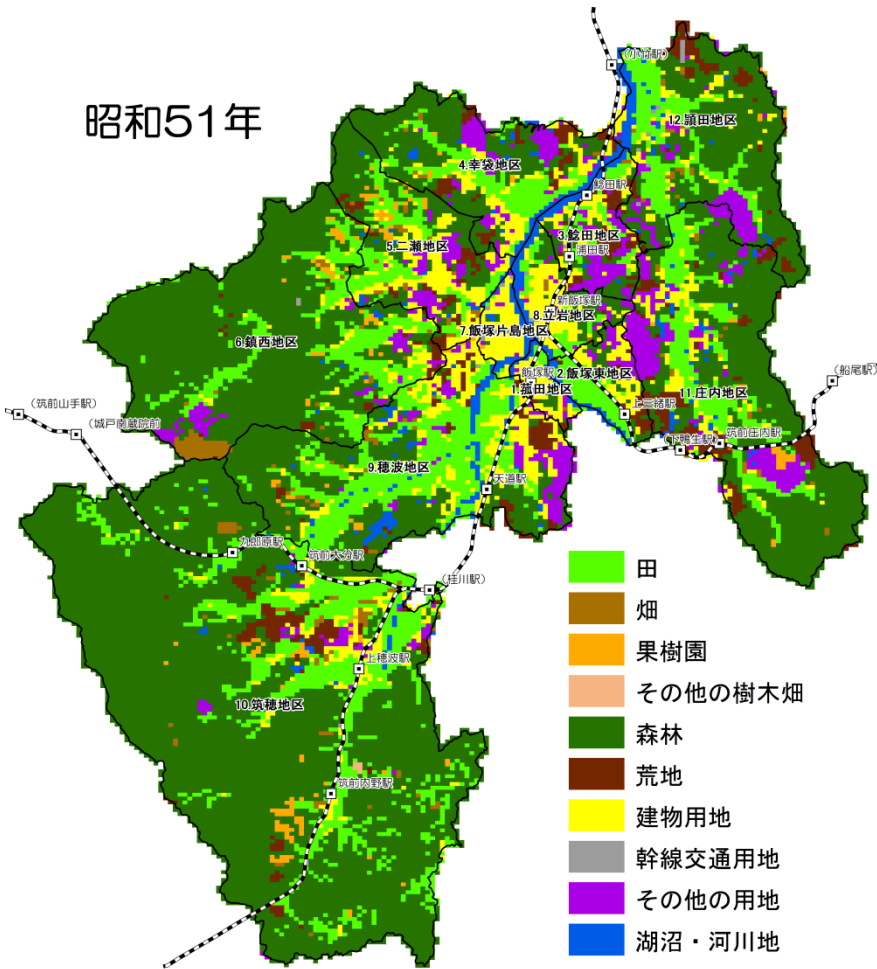


(出典) 国土数値情報ダウンロードサービスを元に加工

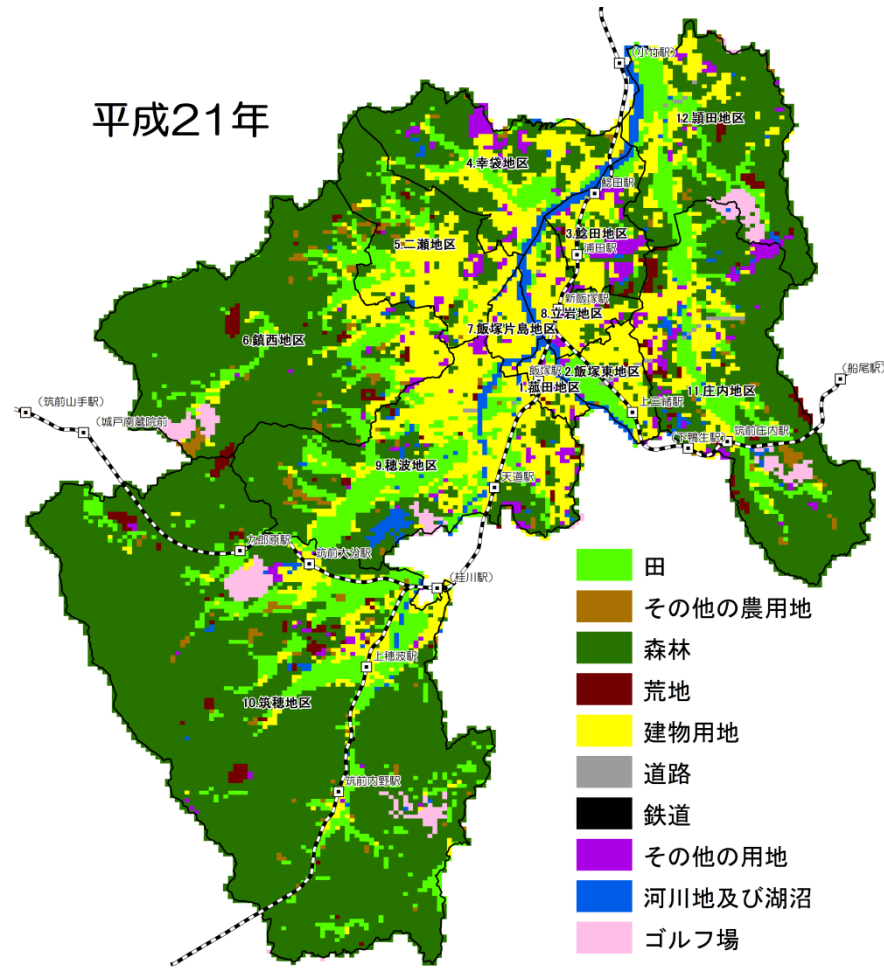
# (5) その他の調査

・土地利用の変遷

昭和51年



平成21年

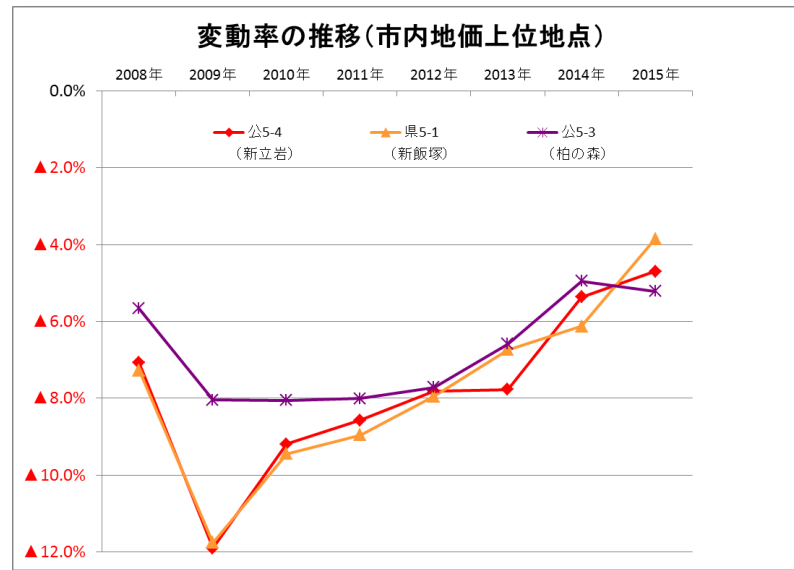
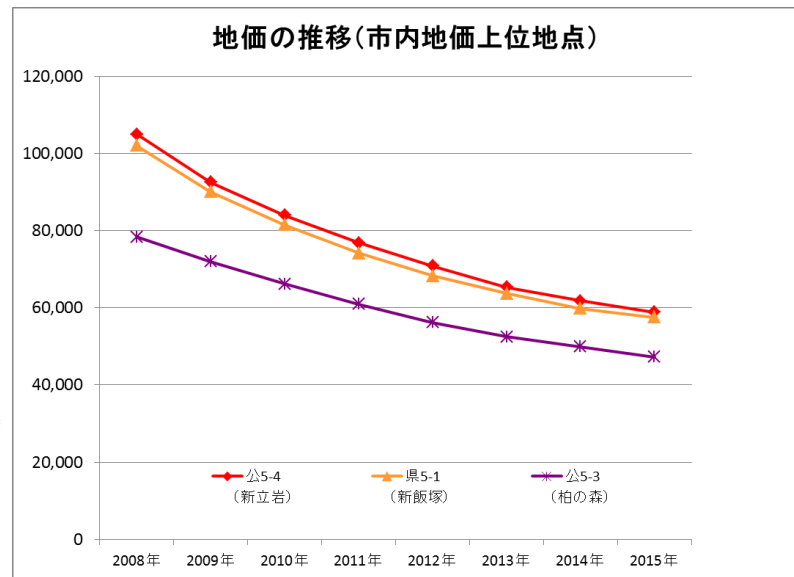
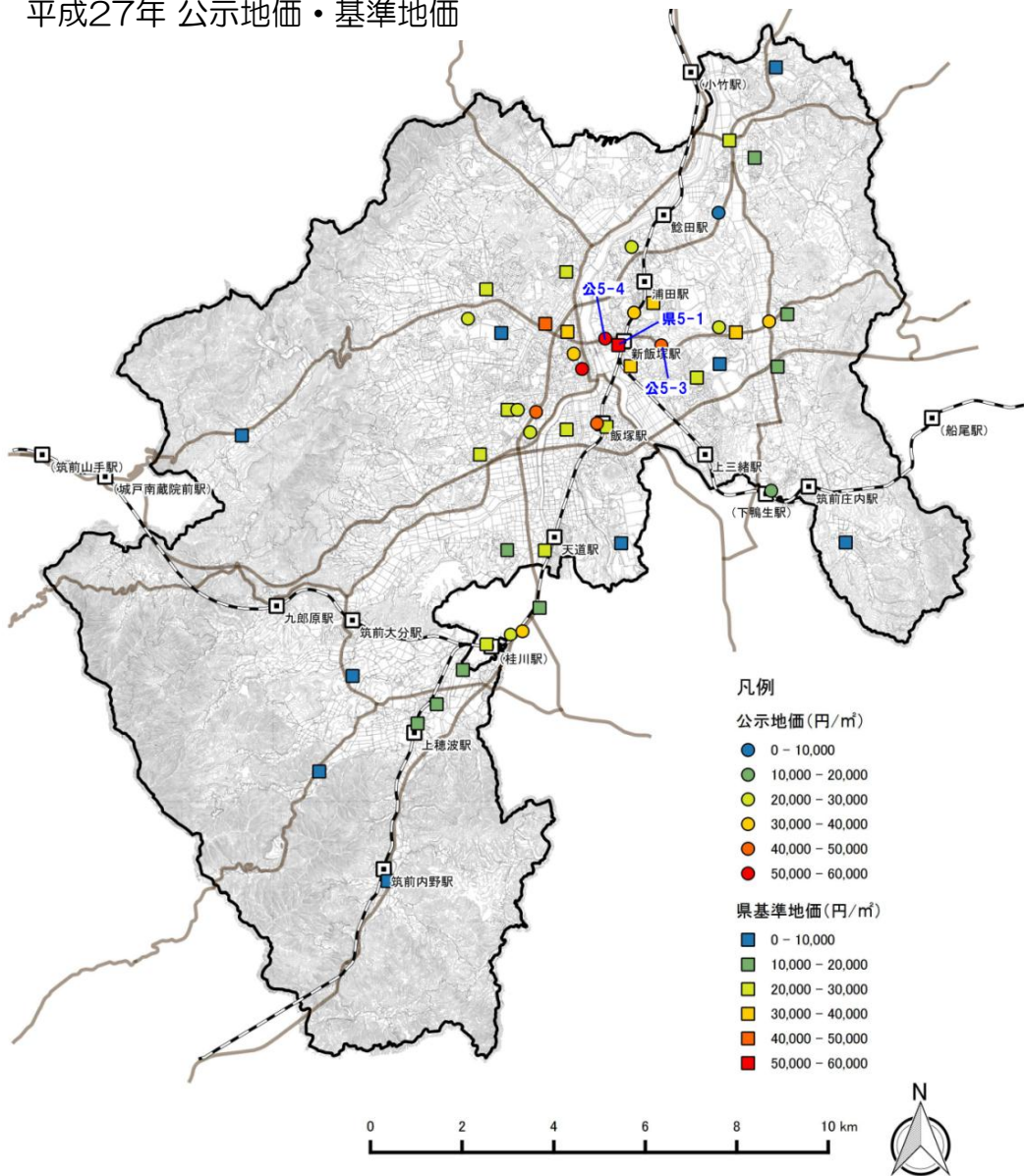


(33年後)

(出典) 国土数値情報ダウンロードサービス

・地価の推移

平成27年 公示地価・基準地価



(出典) 国土数値情報ダウンロードサービスを元に加工