

筑豊広域都市計画準防火地域の変更(飯塚市決定)

【計画書】

筑豊広域都市計画準防火地域を次のように変更する。

種類	面積	備考
準防火地域	約 293ha	変更前 約 282ha 変更後 約 293ha 約 11ha の増(菰田・堀池地区)

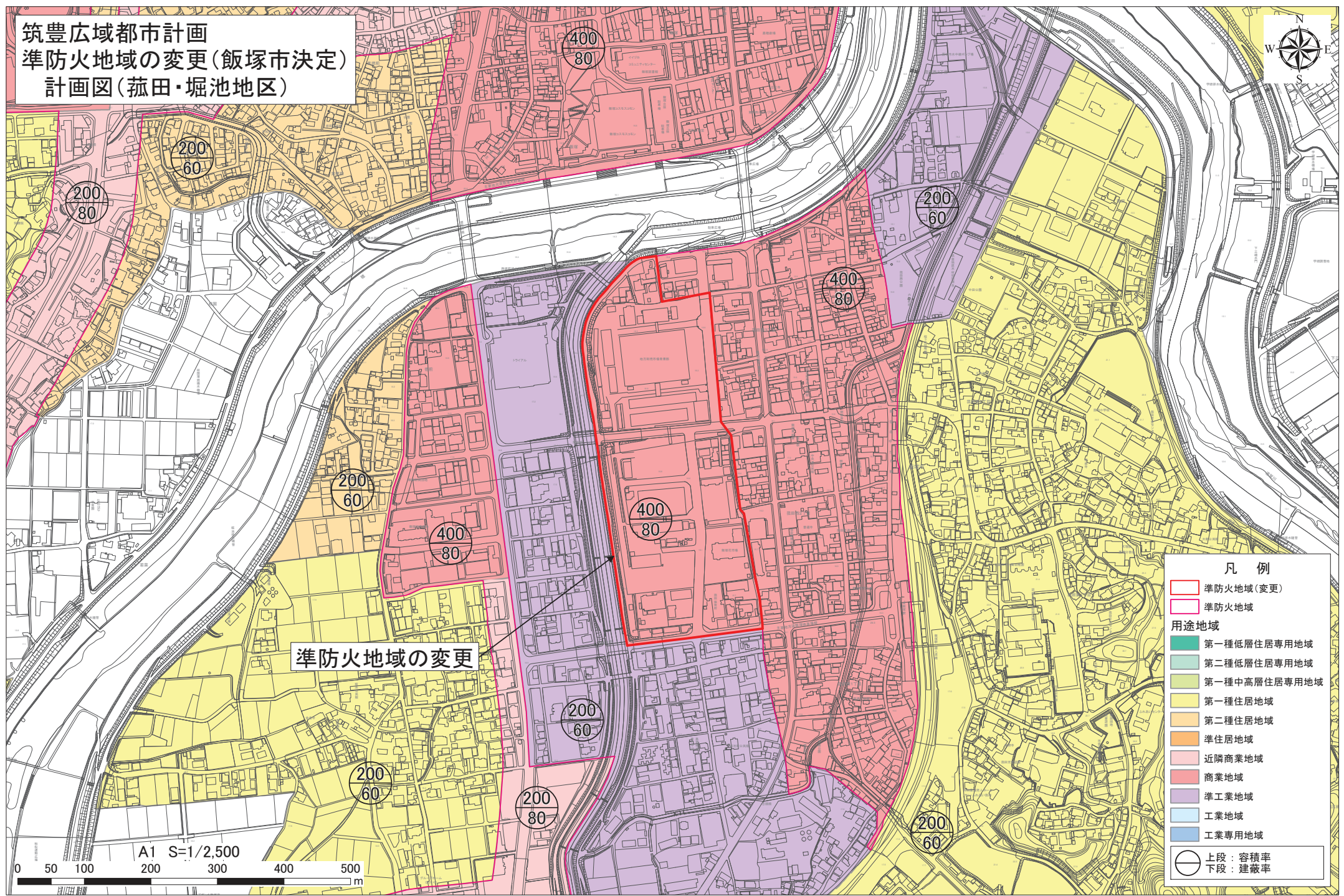
端数整理のため、内訳の和は必ずしも一致しない。

「種類、位置及び区域は計画図表示のとおり」

(理由)

本市では、市街地における延焼火災抑制のため、商業地域については準防火地域の指定を行っている。当該地区は、準工業地域から商業地域に用途地域の変更を行うことにより、準防火地域の指定を行う。

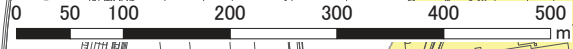
筑豊広域都市計画
準防火地域の変更(飯塚市決定)
計画図(菟田・堀池地区)



準防火地域の変更

凡例	
	準防火地域(変更)
	準防火地域
用途地域	
	第一種低層住居専用地域
	第二種低層住居専用地域
	第一種中高層住居専用地域
	第一種住居地域
	第二種住居地域
	準住居地域
	近隣商業地域
	商業地域
	準工業地域
	工業地域
	工業専用地域
	上段：容積率
	下段：建蔽率

A1 S=1/2,500



筑豊広域都市計画準防火地域の変更(飯塚市決定)

【新旧対照表】

種類	面積		備考
準住居地域	約	43 ha	中地区(約4ha)、有安・仁保地区(約11ha)を除く準住居地域を指定
近隣商業地域	約	98 ha	近隣商業地域全域を指定
商業地域	変更前	約 141 ha	商業地域全域を指定
	変更後	約 152 ha	菰田・堀池地区(約11ha)の追加
計	変更前	約 282 ha	
	変更後	約 293 ha	

端数整理のため、内訳の和は必ずしも一致しない。

筑豊広域都市計画
準防火地域の変更(飯塚市決定)
新旧対照図(菰田・堀池地区)

凡例

用途地域	第一種住居地域	商業地域	準防火地域(変更)
第一種低層住居専用地域	第二種住居地域	準工業地域	準防火地域
第二種低層住居専用地域	準住居地域	工業地域	上段:容積率
第一種中高層住居専用地域	近隣商業地域	工業専用地域	下段:建蔽率

